

PYD

ELECTROBOMBAS

ELECTROBOMBAS DE ACHIQUE SUMERGIBLES

SERIE V/VF



GAMA ACHIQUE > SERIES V/VF
DRAIN PUMPS • POMPES DE VIDANGE



SERIE VF

Bomba de achique para uso doméstico, de construcción robusta y provista de cierre mecánico. Indicada para el vaciado de arquetas, fosas sépticas, aguas residuales, etc. Completamente de material anticorrosivo; están dotadas de inserción de latón en la boca de impulsión.

Drain pump for home use, robust and equipped with mechanical seal construction. Suitable for emptying arquetas, septic tanks, sewage, etc. Strongly corrosive material; they are fitted with brass insert in the discharge port.

Pompe de vidange pour un usage domestique, robuste et équipé de la construction de la garniture mécanique. Convient pour arquetas vidange, fosse septique, assainissement, etc. Matériau fortement corrosive; ils sont équipés avec insert en laiton dans l'orifice de décharge.



Materiales

Cuerpo aspiración	Fundición
Cuerpo impulsión	Fundición
Impulsor	Fundición
Difusor	Fundición
Eje rotor	INOX 304
Envolvente	INOX 304
Cierre mecánico	Cer/graf.
Rejilla aspiración	INOX 304
Tornillería	INOX 304

Rango de trabajo

Protección	IP 68
Aislamiento	Clase F
Inmersión máx.	5 m
Temperatura	35°C
Fluidos	Agua sucia

Materials

Inlet body	Cast iron
Outlet body	Cast iron
Impeller	Cast iron
Diffuser	Cast iron
Rotor shaft	SS 304
External casing	SS 304
Mechanical seal	Cer/graph.
Suction grid	SS 304
Screws	SS 304

Working range

Protection	IP 68
Isolation	Class F
Immersion	5 m
Temperature	35°C
Fluids	Waste water

Matériels

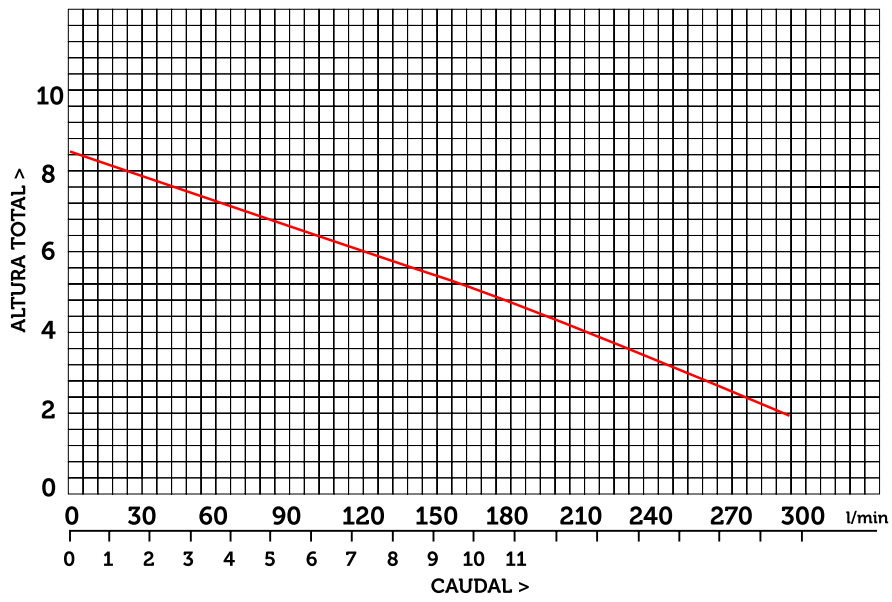
Corps d'aspir.	Fonte
Corps d'impuls.	Fonte
Roue	Fonte
Diffuseur	Fonte
Arbre	INOX 304
Enveloppe	INOX 304
Garniture méc.	Cer/graph.
Gille	INOX 304
Vis	INOX 304

Plage de travail

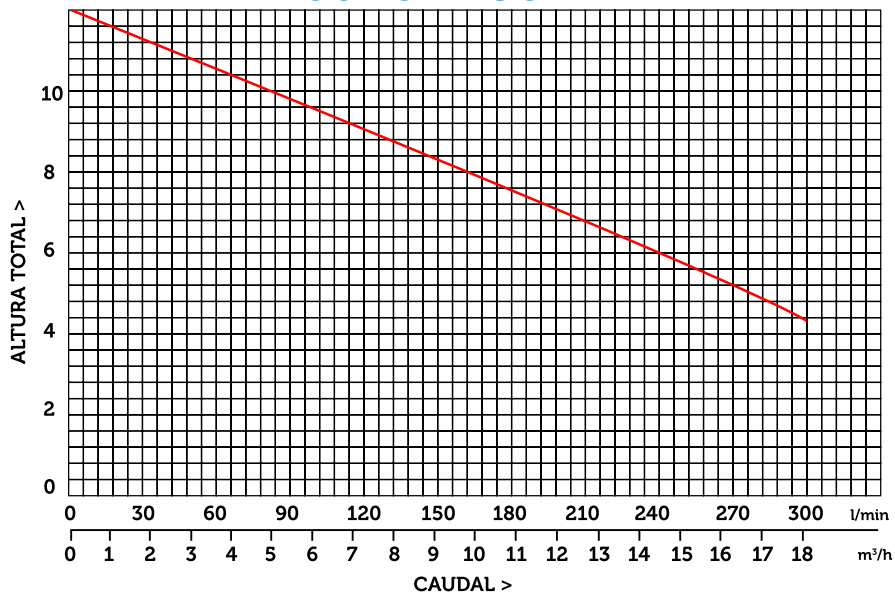
Protection	IP 68
Isolement	Class F
Immersion	5 m
Température	35°C
Fluides	Eau usée

Curvas

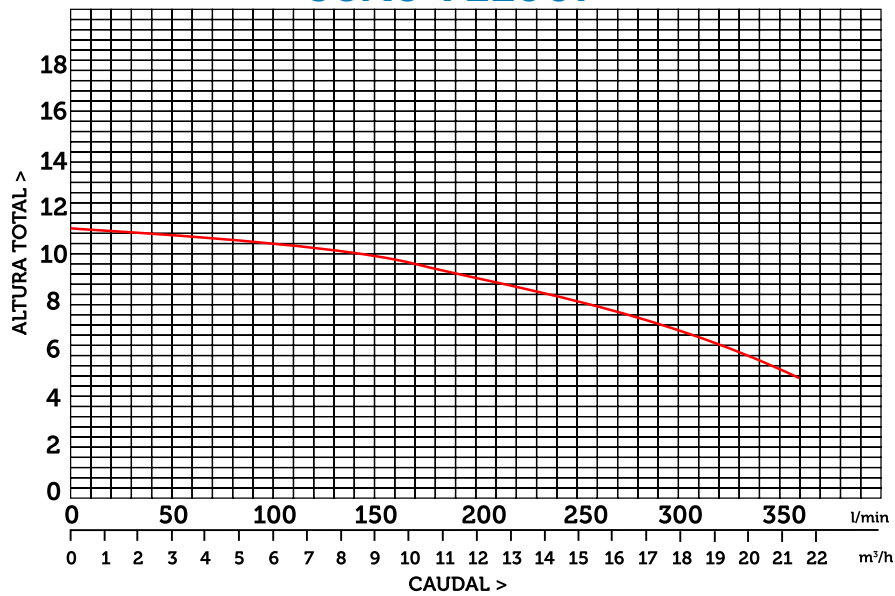
Serie V450F



Serie V750F



Serie V1100F



Puntos de servicio

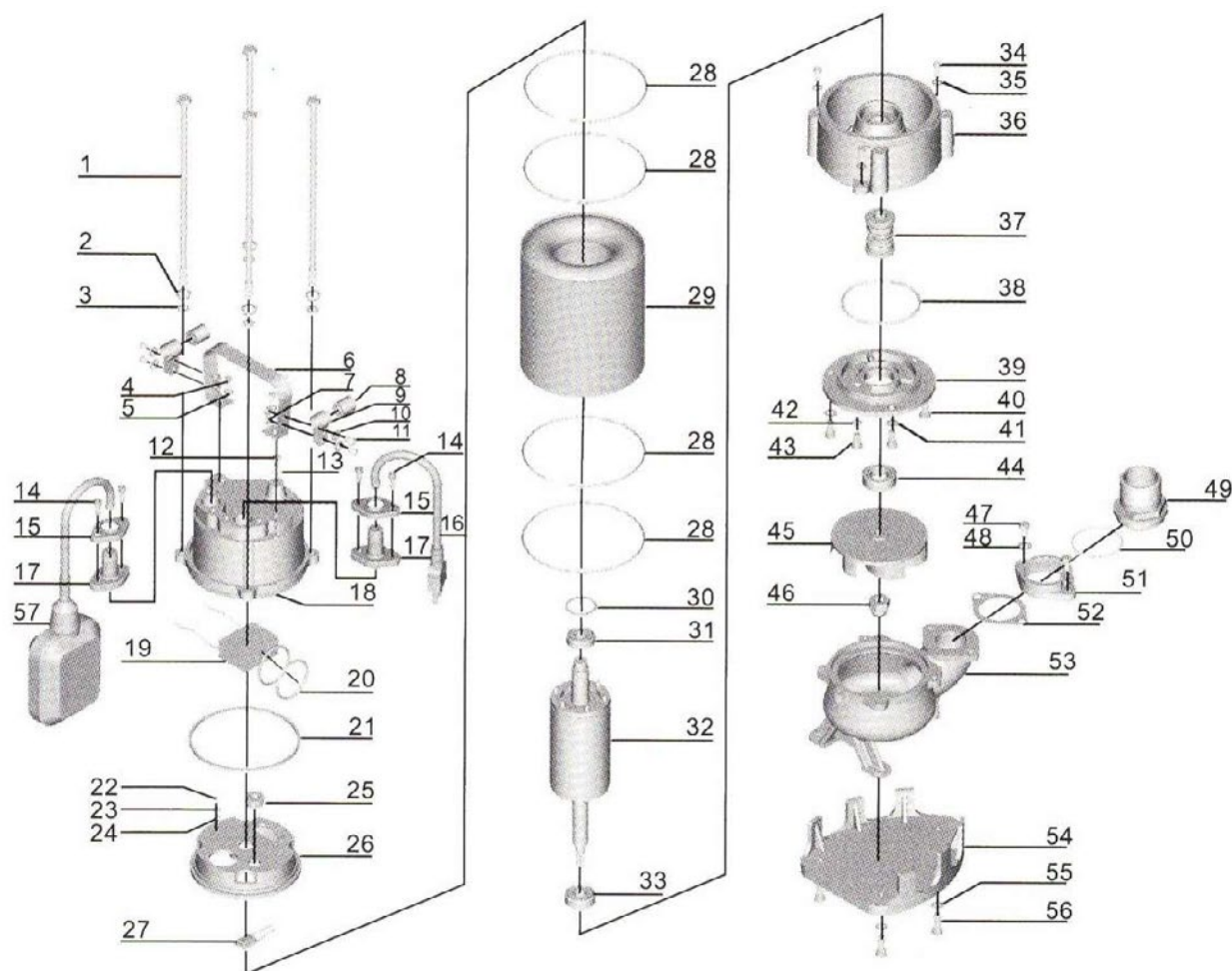
	CAUDAL									
	m ³ /h	0	2,5	6	9	10	12	17,5	18	21,5
	l/min	0	42	100	150	167	200	292	300	358
MODELO	ALTURA DE CARGA EN METROS									
		8,5	7,7	6,6	5,4	4,9	4,5	2		
V450F		8,5	7,7	6,6	5,4	4,9	4,5	2		
V750F		12,0	11,0	9,5	8,5	7,8	7	4,7	4,2	
V1100F		11	10,8	10,5	9,8	9,5	9,0	7	6,7	4,8

Datos técnicos

MODELO MODEL MODÈLE	ENTRADA INLET INLET [mm]	SALIDA OUTLET SORTIE [mm]	SÓLIDOS SOLIDS SOLIDES [mm]	POTENCIA POWER PUISSANCE		CAUDAL MÁX. MAX. FLOW MAX. FLOW l/min.	ALTURA MÁX. MAX. HEAD HAUTEUR MAX. m	DIMENSIONES DIMENSIONS DIMENSIONS (cm)	PESO BRUTO GROSS WEIGHT POIDS BRUT Kg
				KW	Hp				
V450F	50	50	25	0,45	0,60	290	8,5	26 x 19,5 x 50	18,5
V750F	50	50	25	0,75	1,00	200	12	26 x 19,5 x 54	19,5
V1100F	50	50	35	1,10	1,50	360	11	27,5 x 22 x 56	23,5

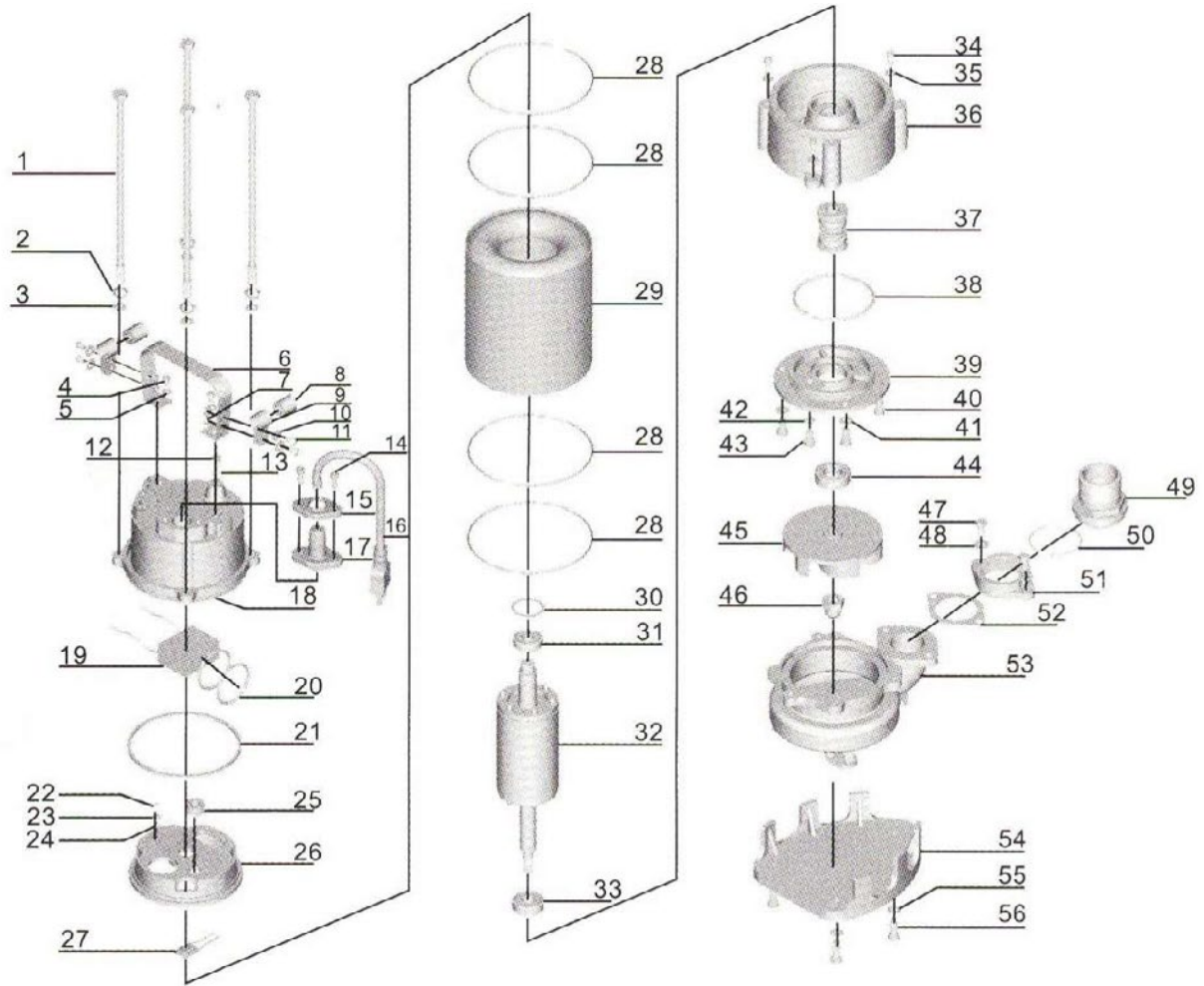


Serie V450F



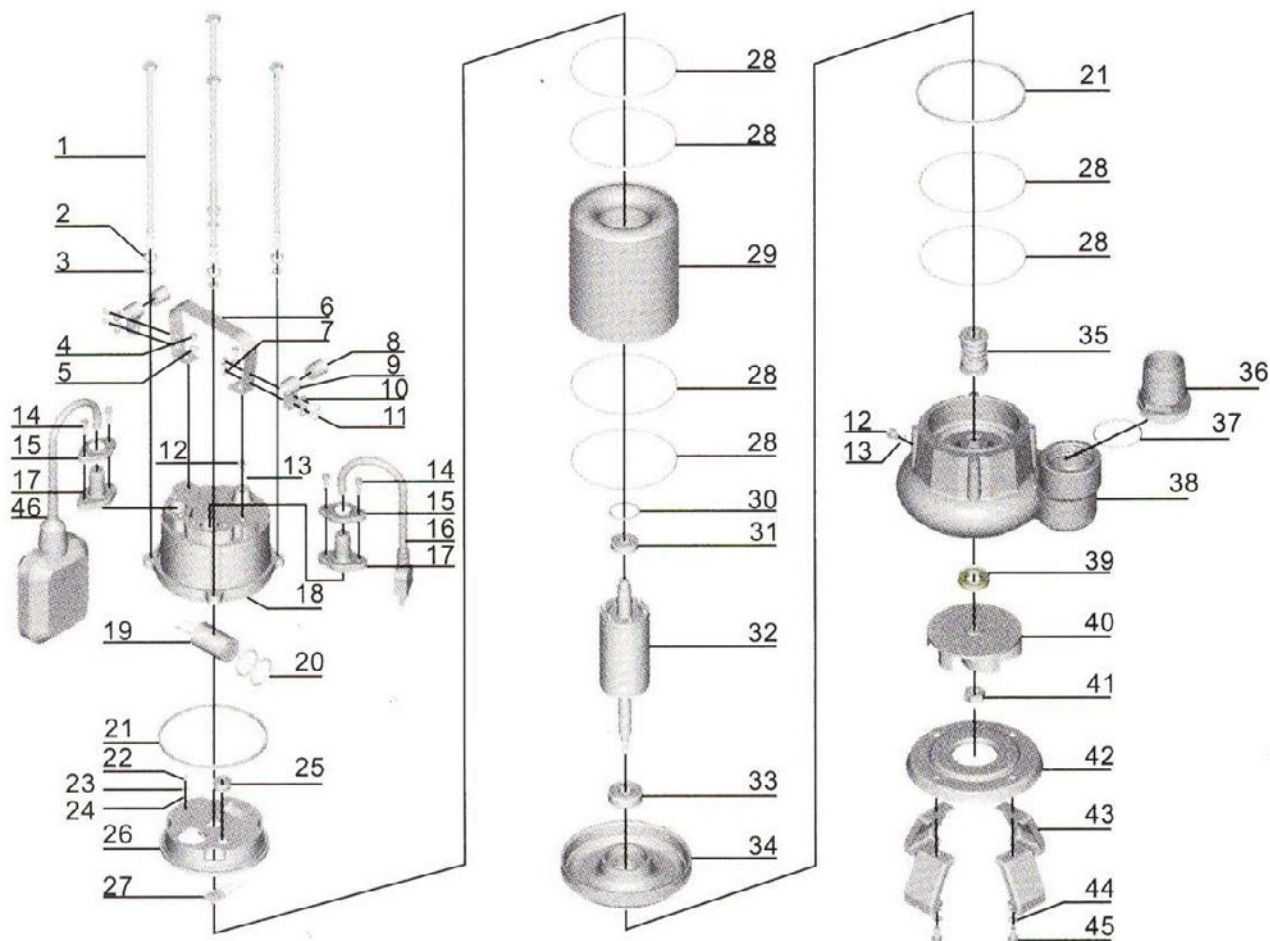
Nº	DESCRIPTION	Nº	DESCRIPTION	Nº	DESCRIPTION	Nº	DESCRIPTION
1	BLOT	16	CABLE	31	BEARING	46	NUT
2	STRETCHING WASHER	17	CABLE PROTECTOR	32	ROTOR	47	BLOT
3	WASHER	18	CABLE COVER	33	BEARING	48	WASHER
4	BLOT	19	CAPACITOR	34	SCREW	49	OUT-LET CONNECTOR
5	WASHER	20	"O" RING	35	WASHER	50	"O" RING
6	HANDLE	21	RUBBER WASHER	36	CONNECTION PART	51	CONNECTION NUT
7	NUT	22	SCREW	37	MECHANICAL SEAL	52	RUBBER WASHER
8	PROTECTOR	23	STRETCHING WASHER	38	"O" RING	53	PUMP BODY
9	CABLE PRESSER	24	WASHER	39	OIL CHAMBER COVER	54	BASE PLATE
10	WASHER	25	LINE PROTECTOR	40	SCREW	55	WASHER
11	SCREW	26	MOTOR COVER	41	WASHER	56	SCREW
12	BLOT	27	THERMAL PROTECTOR	42	"O" RING	57	FLOAT SWITCH
13	"O" RING	28	"O" RING	43	SCREW		
14	SCREW	29	STATOR	44	OIL SEAL		
15	FLANGE	30	UNDULATED WASHER	45	IMPELLER		

Serie V750F



Nº	DESCRIPTION	Nº	DESCRIPTION	Nº	DESCRIPTION	Nº	DESCRIPTION
1	BLOT	16	CABLE	31	BEARING	46	NUT
2	STRETCHING WASHER	17	CABLE PROTECTOR	32	ROTOR	47	BLOT
3	WASHER	18	CABLE COVER	33	BEARING	48	WASHER
4	BLOT	19	CAPACITOR	34	SCREW	49	OUT-LET CONNECTOR
5	WASHER	20	"O" RING	35	WASHER	50	"O" RING
6	HANDLE	21	RUBBER WASHER	36	CONNECTION PART	51	CONNECTION NUT
7	NUT	22	SCREW	37	MECHANICAL SEAL	52	RUBBER WASHER
8	PROTECTOR	23	STRETCHING WASHER	38	"O" RING	53	PUMP BODY
9	CABLE PRESSER	24	WASHER	39	OIL CHAMBER COVER	54	BASE PLATE
10	WASHER	25	LINE PROTECTOR	40	SCREW	55	WASHER
11	SCREW	26	MOTOR COVER	41	WASHER	56	SCREW
12	BLOT	27	THERMAL PROTECTOR	42	"O" RING		
13	"O" RING	28	"O" RING	43	SCREW		
14	SCREW	29	STATOR	44	OIL SEAL		
15	FLANGE	30	UNDULATED WASHER	45	IMPELLER		

Serie V1100F



Nº	DESCRIPTION	Nº	DESCRIPTION	Nº	DESCRIPTION	Nº	DESCRIPTION
1	BLOT	16	FLANGE	31	BEARING	46	FLOAT SWITCH
2	STRETCHING WASHER	17	CABLE PROTECTOR	32	ROTOR		
3	WASHER	18	CABLE COVER	33	BEARING		
4	BLOT	19	CAPACITOR	34	LOWE COVER		
5	WASHER	20	"O" RING	35	MECHANICAL SEAL		
6	HANDLE	21	RUBBER WASHER	36	OUT-LET CONNECTOR		
7	NUT	22	SCREW	37	"O" RING		
8	PROTECTOR	23	STRETCHING WASHER	38	PUMP BODY		
9	CABLE PRESSER	24	WASHER	39	OIL SEAL		
10	WASHER	25	LINE PROTECTOR	40	IMPELLER		
11	SCREW	26	MOTOR COVER	41	NUT		
12	BLOT	27	THERMAL PROTECTOR	42	PUMP COVER		
13	"O" RING	28	"O" RING	43	BASE PLATE		
14	SCREW	29	STATOR	44	WASHER		
15	FLANGE	30	UNDULATED WASHER	45	BLOT		

SERIE V1500

Bomba de drenaje para uso doméstico, de construcción robusta y provista de retenes de estanqueidad. Indicada para el vaciado de estanques, pozos, depósitos, piscinas, etc. Completamente de material anticorrosivo; Boquilla de impulsión rosca-da.

Drain pump for home use, robust and provided with seal rings construction. Suitable for emptying ponds, wells, reservoirs, pools, etc. Strongly corrosive material; Threaded drive nozzle.

Pompe de vidange pour un usage domestique, robuste et muni d'anneaux d'étanchéité construction. Convient pour vider les étangs, les puits, les réservoirs, piscines, etc. Matériau fortement corrosive; Buse filetée d'entraînement.



Materiales

Cuerpo aspiración	Fundición
Cuerpo impulsión	Fundición
Impulsor	Fundición
Difusor	Fundición
Eje rotor	INOX 304
Envolvente	INOX 304
Cierre mecánico	Cer/graf.
Rejilla aspiración	INOX 304
Tornillería	INOX 304

Rango de trabajo

Protección	IP 68
Aislamiento	Clase F
Inmersión máx.	5 m
Temperatura	35°C
Fluidos	Agua turbia

Materials

Inlet body	Cast iron
Outlet body	Cast iron
Impeller	Cast iron
Diffuser	Cast iron
Rotor shaft	SS 304
External casing	SS 304
Mechanical seal	Cer/graph.
Suction grid	SS 304
Screws	SS 304

Working range

Protection	IP 68
Isolation	Class F
Immersion	5 m
Temperature	35°C
Fluids	Cloudy water

Matériels

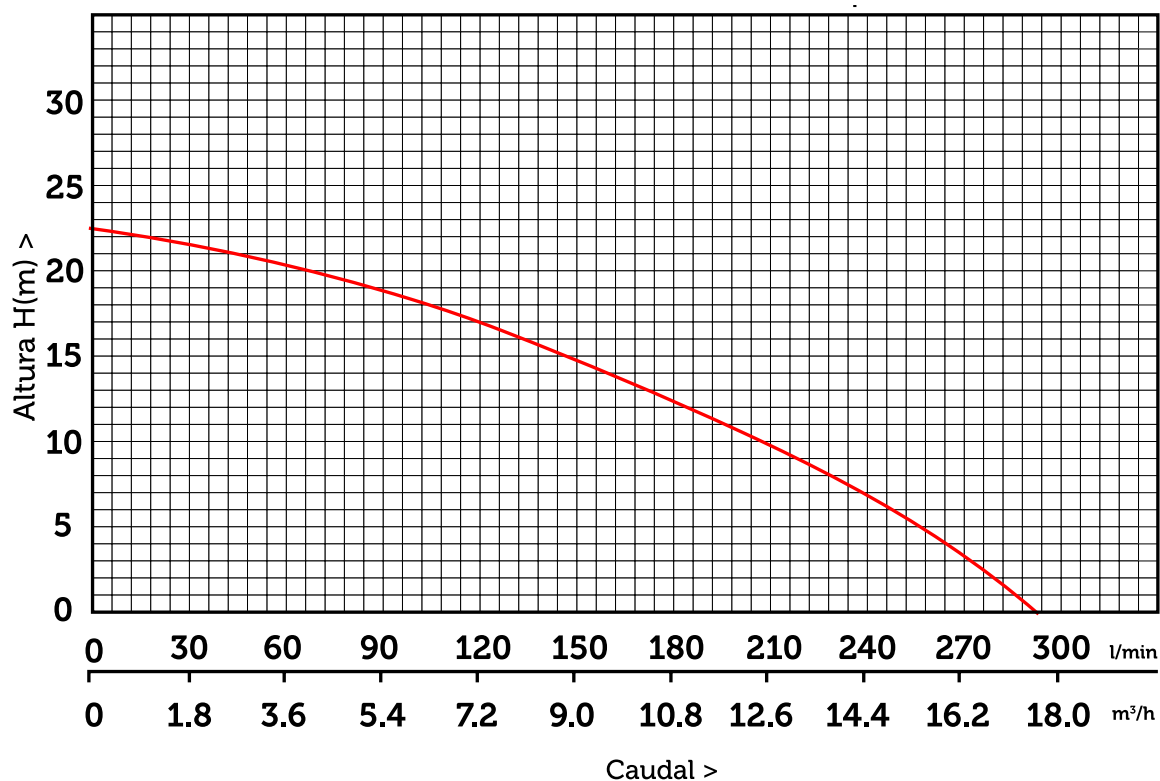
Corps d'aspir.	Fonte
Corps d'impuls.	Fonte
Roue	Fonte
Diffuseur	Fonte
Arbre	INOX 304
Enveloppe	INOX 304
Garniture méc.	Cer/graph.
Gille	INOX 304
Vis	INOX 304

Plage de travail

Protection	IP 68
Isolement	Class F
Immersion	5 m
Température	35°C
Fluides	Eau trouble

Curvas, datos técnicos y puntos de servicios

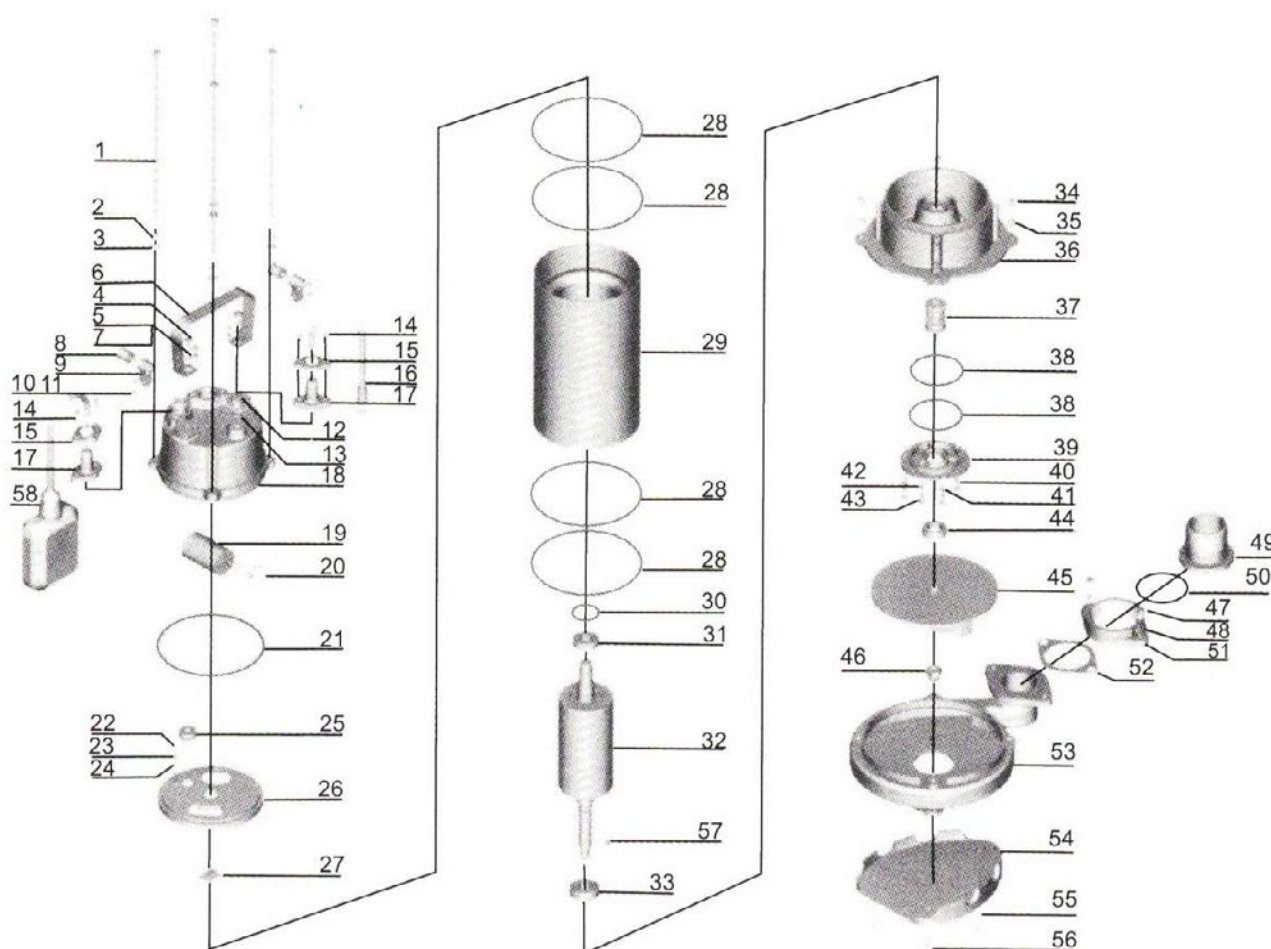
Serie V1500



MODELO	CAUDAL									
	m ³ /h	0	2	4	6	8	10	13	16	17,4
l/min	0	33	67	100	133	167	217	270	290	
MODELO	ALTURA DE CARGA EN METROS									
	V1500	22,5	21,4	20,0	18,0	16,0	13,5	9,0	3,5	0

MODELO MODEL MODÈLE	ENTRADA INLET INLET [mm]	SALIDA OUTLET SORTIE [mm]	SÓLIDOS SOLIDS SOLIDES [mm]	POTENCIA POWER PUISSANCE		CAUDAL MÁX. MAX. FLOW MAX. FLOW l/min.	ALTURA MÁX. MAX. HEAD HAUTEUR MAX. m	DIMENSIONES DIMENSIONS DIMENSIONS (cm)	PESO BRUTO GROSS WEIGHT POIDS BRUT Kg
V1500	40	40	10	1,50	2,00	290	23	59 x 35 x 25	26,5

Serie V1500



Nº	DESCRIPTION	Nº	DESCRIPTION	Nº	DESCRIPTION	Nº	DESCRIPTION
1	BLOT	16	CABLE	31	BEARING	46	NUT
2	STRETCHING WASHER	17	CABLE PROTECTOR	32	ROTOR	47	BLOT
3	WASHER	18	CABLE COVER	33	BEARING	48	WASHER
4	BLOT	19	CAPACITOR	34	SCREW	49	OUTLET CONNECTOR
5	WASHER	20	"O" RING	35	WASHER	50	"O" RING
6	HANDLE	21	RUBBER WASHER	36	CONNECTION PART	52	RUBBER WASHER
7	NUT	22	SCREW	37	MECHANICAL SEAL	53	PUMP BODY
8	PROTECTOR	23	STRETCHING WASHER	38	"O" RING	54	BASE PLATE
9	CABLE PRESSER	24	WASHER	39	OIL CHAMBER COVER	55	WASHER
10	WASHER	25	LINE PROTECTOR	40	SCREW	56	SCREW
11	SCREW	26	MOTOR COVER	41	WASHER	57	KEY
12	BLOT	27	THERMAL PROTECTOR	42	"O" RING	58	FLOAT SWITCH
13	"O" RING	28	"O" RING	43	SCREW		
14	SCREW	29	STATOR	44	OIL SEAL		
15	FLANGE	30	UNDULATED WASHER	45	IMPELLER		