

# PYD

## ELECTROBOMBAS

### SERIE

# PCV

### ELECTROBOMBA CIRCULADORA

CIRCULATING ELECTRIC PUMP

POMPE ÉLECTRIQUE DE CIRCULATION



## CATÁLOGO TÉCNICO

TECHNICAL CATALOGUE

CATALOGUE TECHNIQUE

## 1. DESCRIPCIÓN DESCRIPTION DESCRIPTION

Bombas in-line roscadas con variador de velocidad para circulación de fluido en sistemas de calefacción y de aire acondicionado. Para sistemas de agua caliente doméstica, tales como sistemas de calefacción por suelo radiante con mezclador de agua, sistemas de circulación de agua caliente con energía del aire, sistemas de circulación de agua caliente solar y sistemas de presurización de agua fría y caliente para uso familiar, etc.

⚙️ Threaded in-line pumps with speed controller for fluid circulation in heating and air conditioning systems. For domestic hot water systems, such as underfloor heating systems with water mixer, air energy hot water circulation systems, solar hot water circulation systems, and cold and hot water pressurization systems for family use, etc.

🇫🇷 Pompes en ligne filetées avec régulateur de vitesse pour la circulation de fluide dans les systèmes de chauffage et de climatisation. Pour les systèmes d'eau chaude domestique, tels que les systèmes de chauffage par le sol avec mélangeur d'eau, les systèmes de circulation d'eau chaude à énergie solaire, les systèmes de circulation d'eau chaude avec énergie de l'air, et les systèmes de pressurisation d'eau froide et chaude pour usage familial, etc. chaude à énergie solaire, etc.



### MATERIALES

Cuerpo de bomba: Fundición/bronce

### ⚙️ MATERIALS

Pump body: Foundry/Bronze

### 🇫🇷 MATÉRIELS

Corps de pompe: Fonderie/Bronze

### ÁREA DE TRABAJO

Temperatura máx. del líquido: 110°C  
Grado de protección: IP44  
Aislamiento clase: H  
Presión máx. de trabajo: 10 bar  
Fluidos limpios, libres de sólidos y aceites minerales, atóxicos y químicamente neutros

### ⚙️ WORKING RANGE

Maximum liquid temperature: 110°C  
Protection degree: IP44  
Insulation class: H  
Maximum working pressure: 10 bar  
Clean fluids, free of solids and mineral oils, non-toxic and chemically neutral

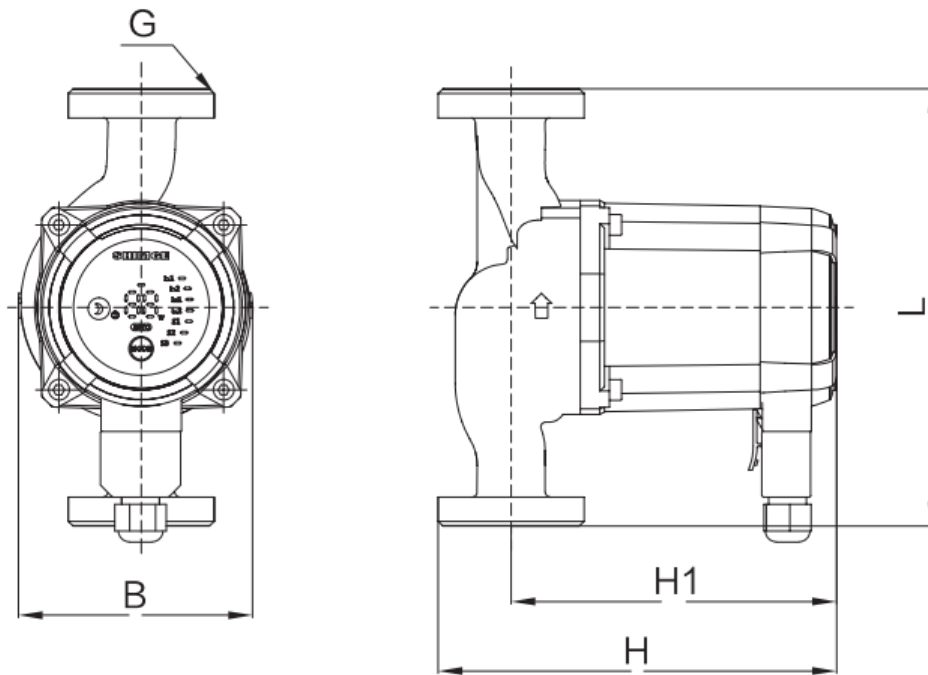
### 🇫🇷 PLAGUE DE TRAVAIL

Température max. du liquide: 110°C  
Classe de protection: IP44  
Classe d'isolation: H  
Pression de travail maximale: 10 bar  
Fluides propres, exempts de solides et d'huiles minérales, non toxiques et chimiquement neutres

## 2. CURVAS CURVES COURBES

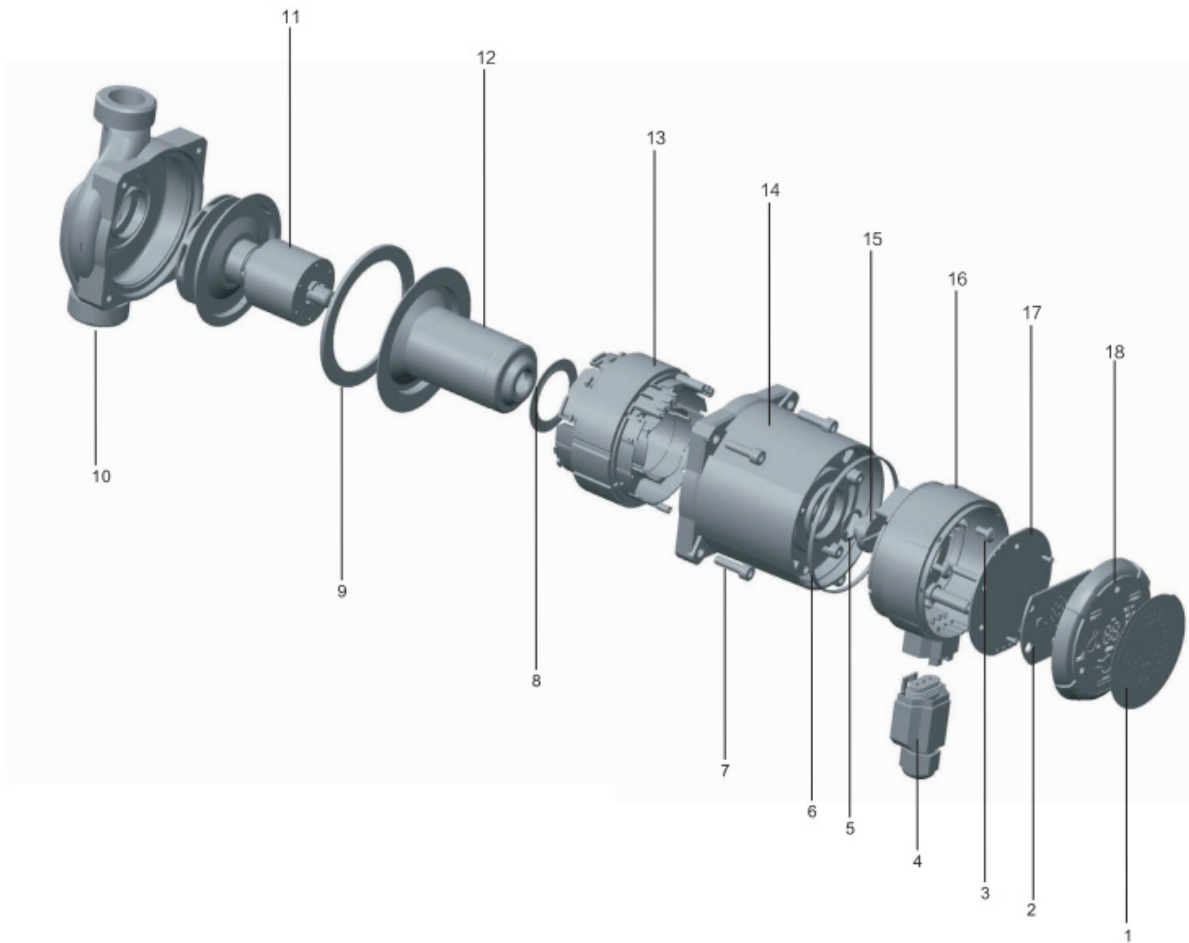
| MODELO<br>MODEL<br>MODÈLE | DN<br>mm | P <sub>1</sub><br>W | CAUDAL FLOW DÉBIT  |     |     |     |      |      |      |      |      |      |      |      |      |      |      |      |
|---------------------------|----------|---------------------|--|-----|-----|-----|------|------|------|------|------|------|------|------|------|------|------|------|
|                           |          |                     | ALTURA DE CARGA EN METROS    LOADING HEIGHT IN METRES    HAUTEUR DE CHARGEMENT EN MÈTRES |     |     |     |      |      |      |      |      |      |      |      |      |      |      |      |
|                           |          |                     | 0  | 0,2 | 0,4 | 0,6 | 0,8  | 1,0  | 1,2  | 1,4  | 1,6  | 1,8  | 2,0  | 2,2  | 2,4  | 2,6  | 2,8  |      |
|                           |          |                     | m <sup>3</sup> /h  | 0   | 0,2 | 0,4 | 0,6  | 0,8  | 1,0  | 1,2  | 1,4  | 1,6  | 1,8  | 2,0  | 2,2  | 2,4  | 2,6  | 2,8  |
|                           |          |                     | l/min  | 0   | 3,3 | 6,7 | 10,0 | 13,3 | 16,7 | 20,0 | 23,3 | 26,7 | 30,0 | 33,3 | 36,7 | 40,0 | 43,3 | 46,7 |
| <b>PCV25-4-130</b>        | 25       | 22                  |  | 4,2 | 4,1 | 3,7 | 3,4  | 3,2  | 2,7  | 2,5  | 2,2  | 1,8  | 1,6  | 1,3  | 1,1  | 0,8  |      |      |
| <b>PCV25-4-180</b>        | 25       | 22                  |  | 4,2 | 4,1 | 3,7 | 3,4  | 3,2  | 2,7  | 2,5  | 2,2  | 1,8  | 1,6  | 1,3  | 1,1  | 0,8  |      |      |
| <b>PCV25-6-130</b>        | 25       | 45                  |  | 6,2 | 6,1 | 6,0 | 5,9  | 5,6  | 5,1  | 4,6  | 4,2  | 3,8  | 3,4  | 3,1  | 2,7  | 2,4  | 2,1  | 1,8  |
| <b>PCV25-6-180</b>        | 25       | 45                  |  | 6,2 | 6,1 | 6,0 | 5,9  | 5,6  | 5,1  | 4,6  | 4,2  | 3,8  | 3,4  | 3,1  | 2,7  | 2,4  | 2,1  | 1,8  |
| <b>PCV32-6-180</b>        | 32       | 45                  |  | 6,2 | 6,1 | 6,0 | 5,9  | 5,6  | 5,1  | 4,6  | 4,2  | 3,8  | 3,4  | 3,1  | 2,7  | 2,4  | 2,1  | 1,8  |

### 3. MEDIDAS MEASURES MESURES



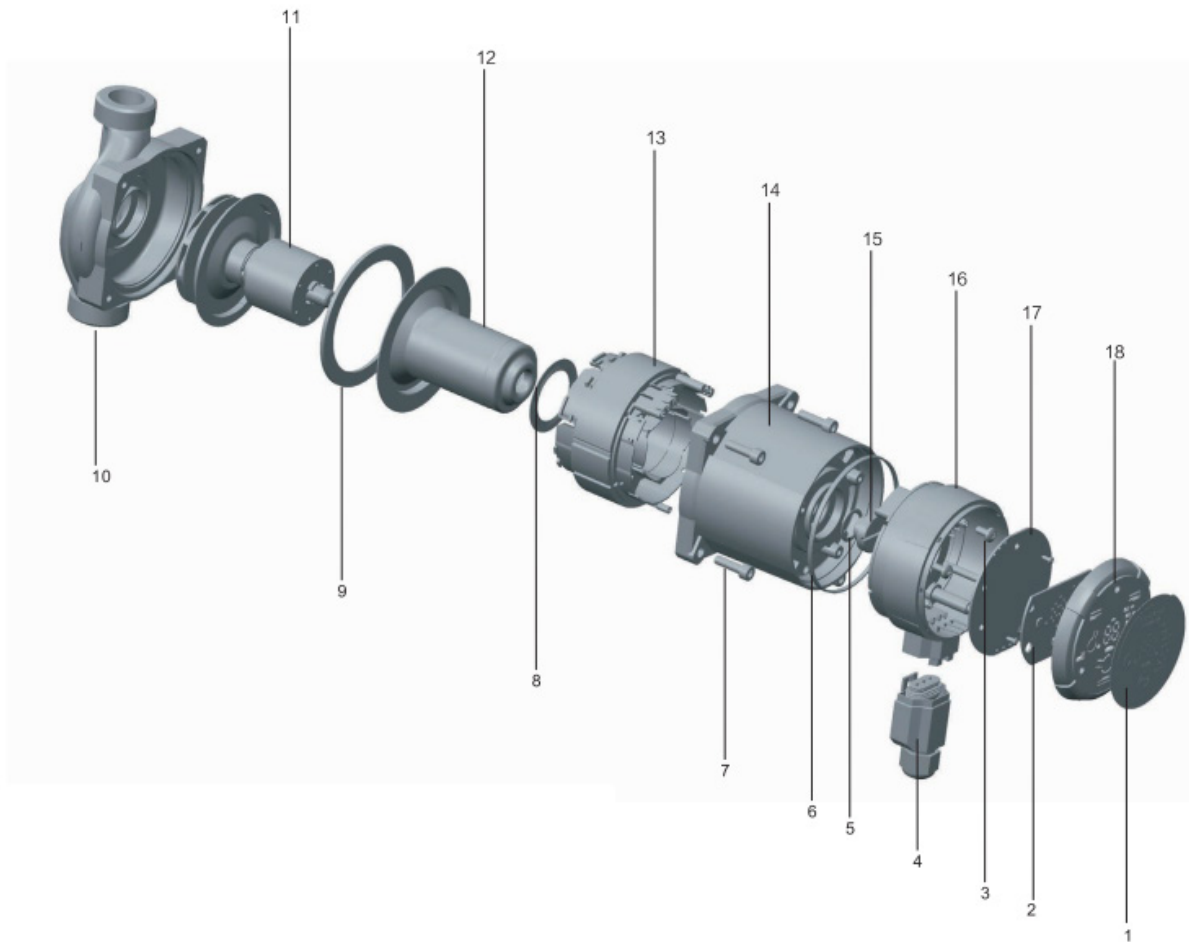
| MODELO<br>MODEL<br>MODÈLE | H   | H1  | L   | G     | B  | UNIONES O BRIDAS | KG  |
|---------------------------|-----|-----|-----|-------|----|------------------|-----|
| PCV25-4-130               | 160 | 135 | 130 | G1/2" | 96 | G1 1/2" to G1"   | 2,2 |
| PCV25-4-180               | 160 | 135 | 180 | G1/2" | 96 | G1 1/2" to G1"   | 2,3 |
| PCV25-6-130               | 160 | 135 | 130 | G1/2" | 96 | G1 1/2" to G1"   | 2,2 |
| PCV25-6-180               | 160 | 135 | 180 | G1/2" | 96 | G1 1/2" to G1"   | 2,3 |
| PCV32-6-180               | 160 | 135 | 180 | G1/2" | 96 | G1 1/2" to G1"   | 2,3 |

## 4. DESPIECE SPARE PARTS PIÈCES DE RECHANGE



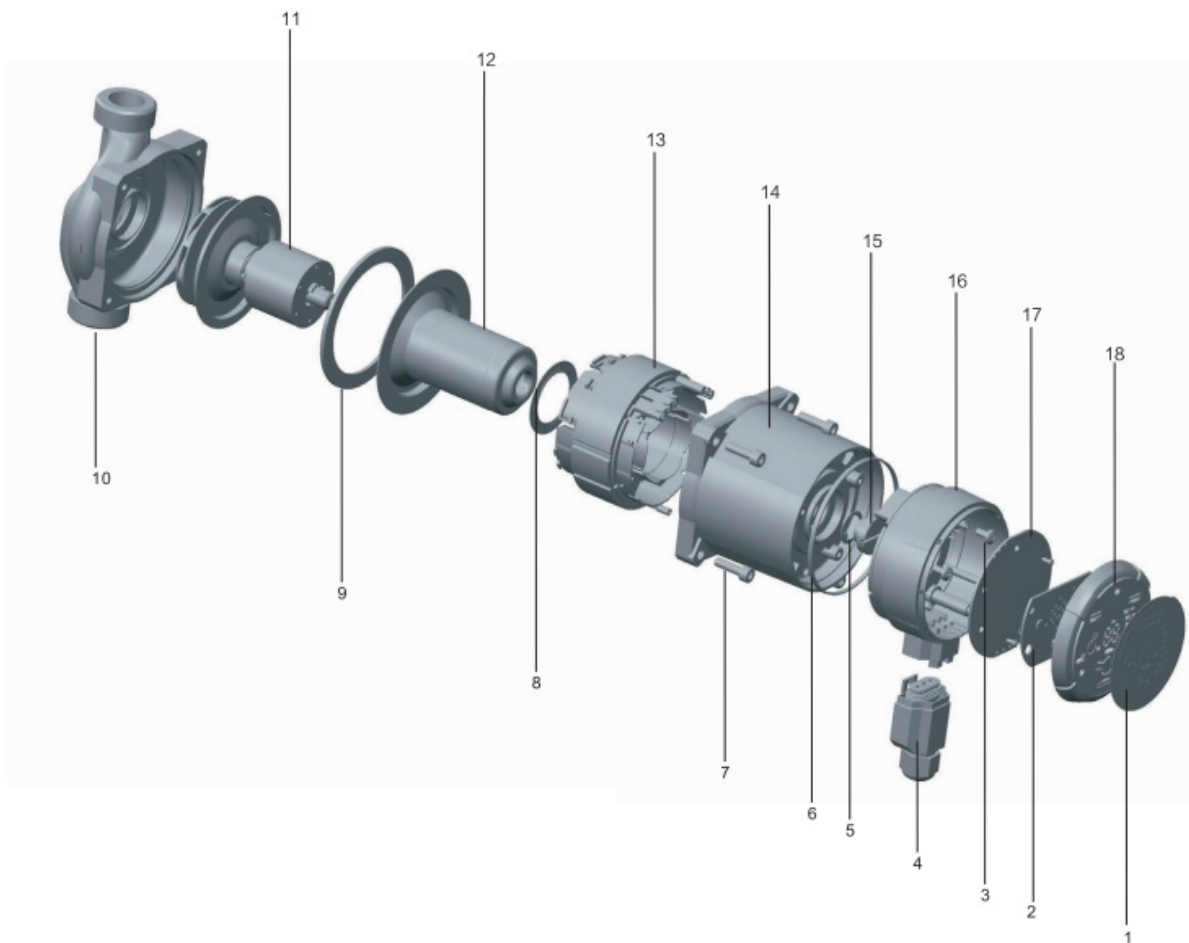
| Nº | Nombre   | Material   |
|----|--|--|
| 1  | Panel de operación   | PVC+PET  |
| 2  | Placa de control de pantalla   | -  |
| 3  | Tornillo   | Acero  |
| 4  | Componente conector de cables  | PA66G30  |
| 5  | Anillo tórico  | EPDM   |
| 6  | Anillo de sellado de la caja de bornes                                       | EPDM   |
| 7  | Tornillos hexagonales  | Acero  |
| 8  | Anillo de sellado II   | EPDM   |
| 9  | Anillo de sellado I  | EPDM   |
| 10 | Cuerpo de la bomba   | Hierro fundido                                       |
| 11 | Impulsor<br>Anillo magnético<br>Eje<br>Cojinete de empuje<br>Cojinete radial | PESG30<br>Ferrita<br>Cerámica<br>Grafito<br>Cerámica |
| 12 | Conjunto de escudos  | Acero INOX   |
| 13 | Estátor  | -  |
| 14 | Carcasa del estátor  | Aluminio   |
| 15 | Llave de aire  | Latón  |
| 16 | Asiento de caja de bornes  | PC   |
| 17 | Placa de circuito de unidad  | -  |
| 18 | Tapa de la caja de bornes  | PCG30  |

## 4. DESPIECE SPARE PARTS PIÈCES DE RECHANGE



| N° | Name   | Material  |
|----|--|---|
| 1  | Operation panel  | PCV+PET   |
| 2  | Display Pcb board  | -   |
| 3  | Screw  | Steel   |
| 4  | Cable connector component  | PA66G30   |
| 5  | O-ring   | EPDM  |
| 6  | Terminal box sealing ring  | EPDM  |
| 7  | Hex socket screws  | Steel   |
| 8  | Sealing ring II  | EPDM  |
| 9  | Sealing ring I   | EPDM  |
| 10 | Pump body  | Cast iron   |
| 11 | Impeller<br>Magnet ring<br>Shaft<br>Thrust bearing<br>Radial bearing | PESG30<br>Ferrite<br>Ceramic<br>Graphite<br>Ceramic |
| 12 | Shield con set   | Stainless steel                                     |
| 13 | Stator   | -   |
| 14 | Stator housing   | Aluminium   |
| 15 | Air cock   | Brass   |
| 16 | Terminal box seat  | PC  |
| 17 | Drive Pcb board  | -   |
| 18 | Terminal box cover   | PCG30   |

## 4. DESPIECE SPARE PARTS PIÈCES DE RECHANGE



| N° | Nom  | Matérial  |
|----|--|---|
| 1  | Panneau de commande  | PCV+PET   |
| 2  | Carte PCB d'affichage  | -   |
| 3  | Vis  | Acier   |
| 4  | Composant connecteur de câble  | PA66G30   |
| 5  | Joint torique  | EPDM  |
| 6  | Bague d'étanchéité de boîte à bornes                                   | EPDM  |
| 7  | Vis à tête hexagonale avec empreinte hexagonale                        | Acier   |
| 8  | Bague d'étanchéité II  | EPDM  |
| 9  | Bague d'étanchéité I   | EPDM  |
| 10 | Corps de pompe   | Cast iron   |
| 11 | Roue<br>Anneau magnétique<br>Arbre<br>Palier de butée<br>Palier radial | PESG30<br>Ferrite<br>Ceramic<br>Graphite<br>Ceramic |
| 12 | Ensemble de protecteurs  | Acier inoxydable                                    |
| 13 | Stator   | -   |
| 14 | Boîtier de stator  | Aluminium   |
| 15 | Robinet de purge d'air   | Brass   |
| 16 | Siège de boîte à bornes  | PC  |
| 17 | Carte PCB de commande  | -   |
| 18 | Couvercle de boîte à bornes  | PCG30   |

# Proindecsa

C/ Paraguay, parc. 13-5/6  
Polígono industrial Oeste  
30820 Alcantarilla, Murcia (Spain)

Tel. : +34 968 880 852  
proindecsa@proindecsa.com

[www.proindecsa.com](http://www.proindecsa.com)



🇪🇸 Proindecsa S.L. no se hace responsable de los posibles errores u omisiones que pueda contener este catálogo, ni de los daños o perjuicios que puedan derivarse de su uso. Proindecsa S.L. se reserva el derecho de modificar o actualizar el contenido de este catálogo en cualquier momento y sin previo aviso.

✳️ Proindecsa S.L. shall not be liable for any errors or omissions that this catalogue may contain, nor for any damages that may arise from its use. Proindecsa S.L. reserves the right to modify or update the contents of this catalogue at any time and without prior notice.

