

# PYD

## ELECTROBOMBAS

### SERIE

# PA

### ELECTROBOMBA CIRCULADORA

ELECTRIC CIRCULATOR PUMP

POMPE DE CIRCULATION ÉLECTRIQUE



## CATÁLOGO TÉCNICO

TECHNICAL CATALOGUE

CATALOGUE TECHNIQUE

## 1. DESCRIPCIÓN DESCRIPTION DESCRIPTION

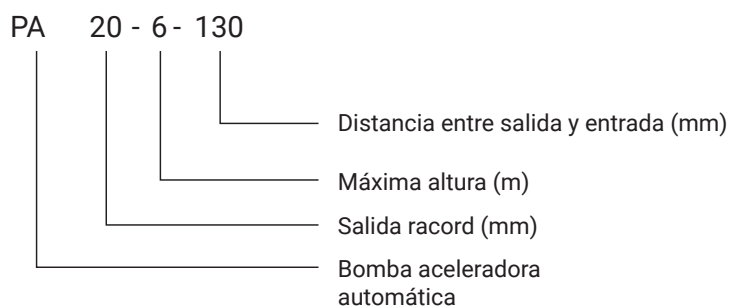
Bombas electrónicas para la circulación de fluidos en sistemas de calefacción y de aire acondicionado.  
Modo de velocidad constante.  
Bajo nivel de ruido.

- ✚ Electronic pumps for fluid circulation in heating and air-conditioning systems.  
Constant speed mode.  
Low noise level.

- 🇫🇷 Pompes électroniques pour la circulation des fluides dans les systèmes de chauffage et de climatisation.  
Mode vitesse constante.  
Faible niveau sonore.



### NOMENCLATURA:



### MATERIALES

Cuerpo de bomba: Fundición

### ✚ MATERIALS

Pump body: Cast iron

### 🇫🇷 MATÉRIELS

Corps de pompe: Fonte

### ÁREA DE TRABAJO

Temperatura máx. del líquido: 110°C  
Grado de protección: IP44  
Aislamiento: F  
Presión máx. de trabajo: 10 bar  
Fluidos limpios, libres de sólidos y aceites minerales, atóxicos y químicamente neutros.

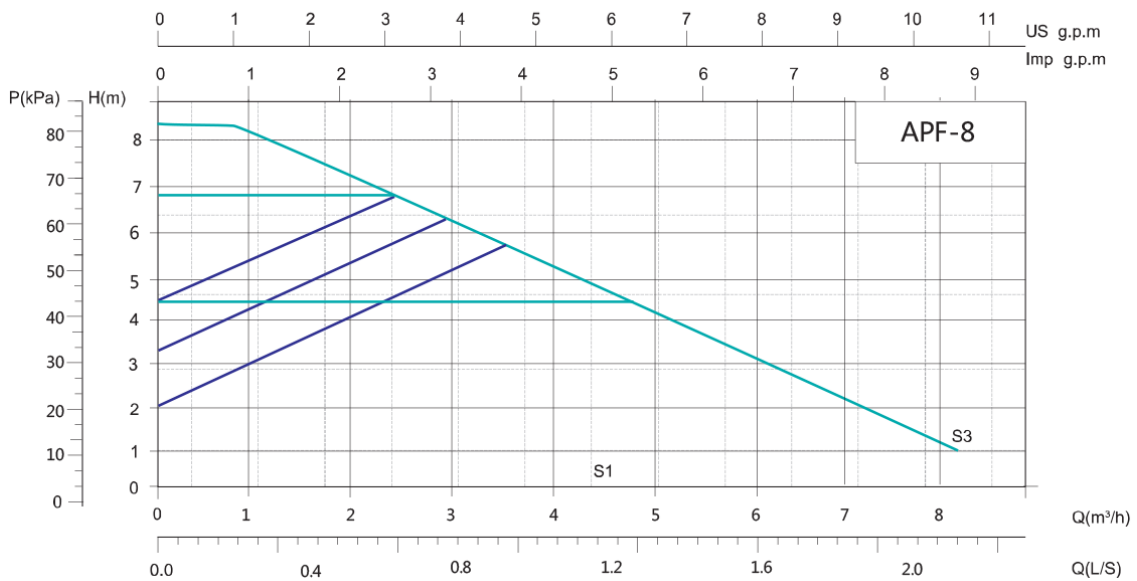
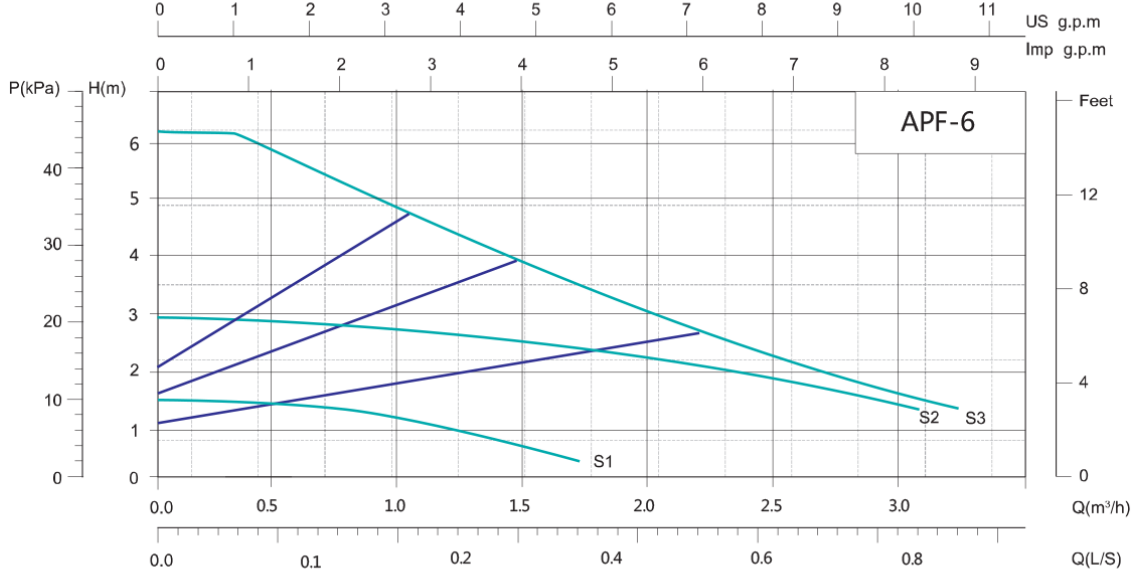
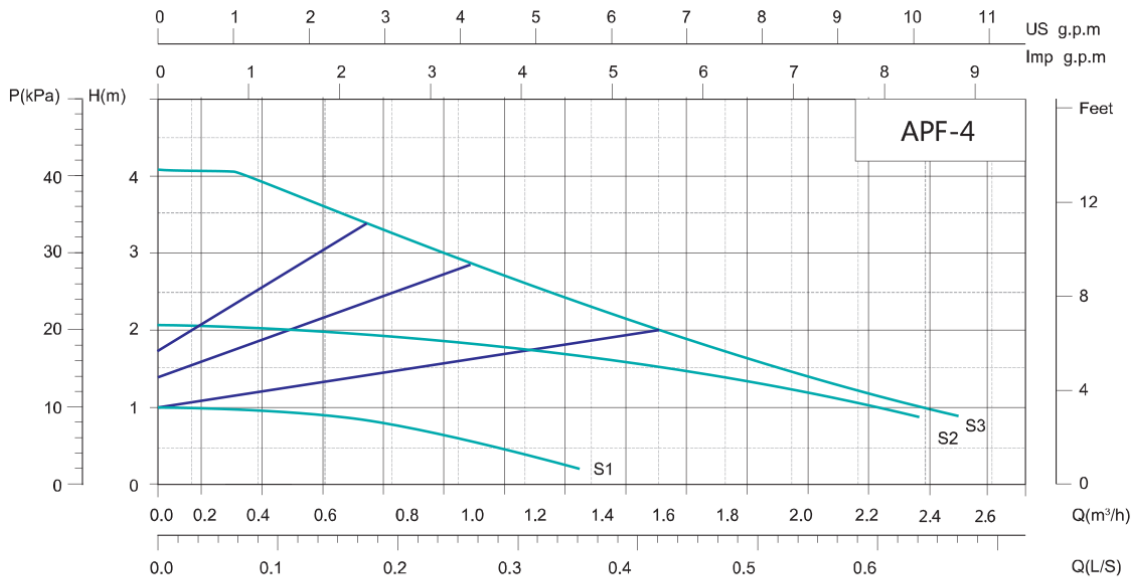
### ✚ WORKING RANGE

Max. liquid temperature: 110°C  
Degree of protection: IP44  
Insulation: F  
Max. working pressure: 10 bar  
Clean fluids, free of solids and mineral oils, non-toxic and chemically neutral.

### 🇫🇷 PLAGUE DE TRAVAIL

Température max. du liquide: 110°C  
Degré de protection: IP44  
Isolation: F  
Pression de service maximale: 10 bar  
Fluides propres, exempts de solides et d'huiles minérales, non toxiques et chimiquement neutres.

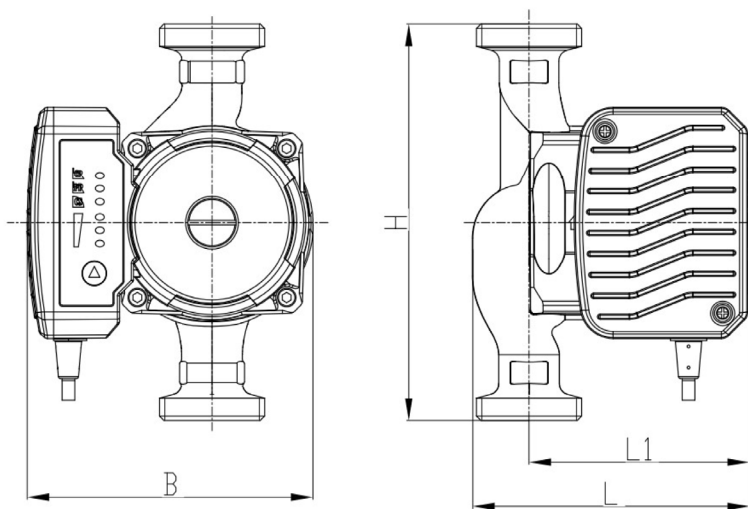
## 2. CURVAS CURVES COURBES



## 2. CURVAS CURVES COURBES

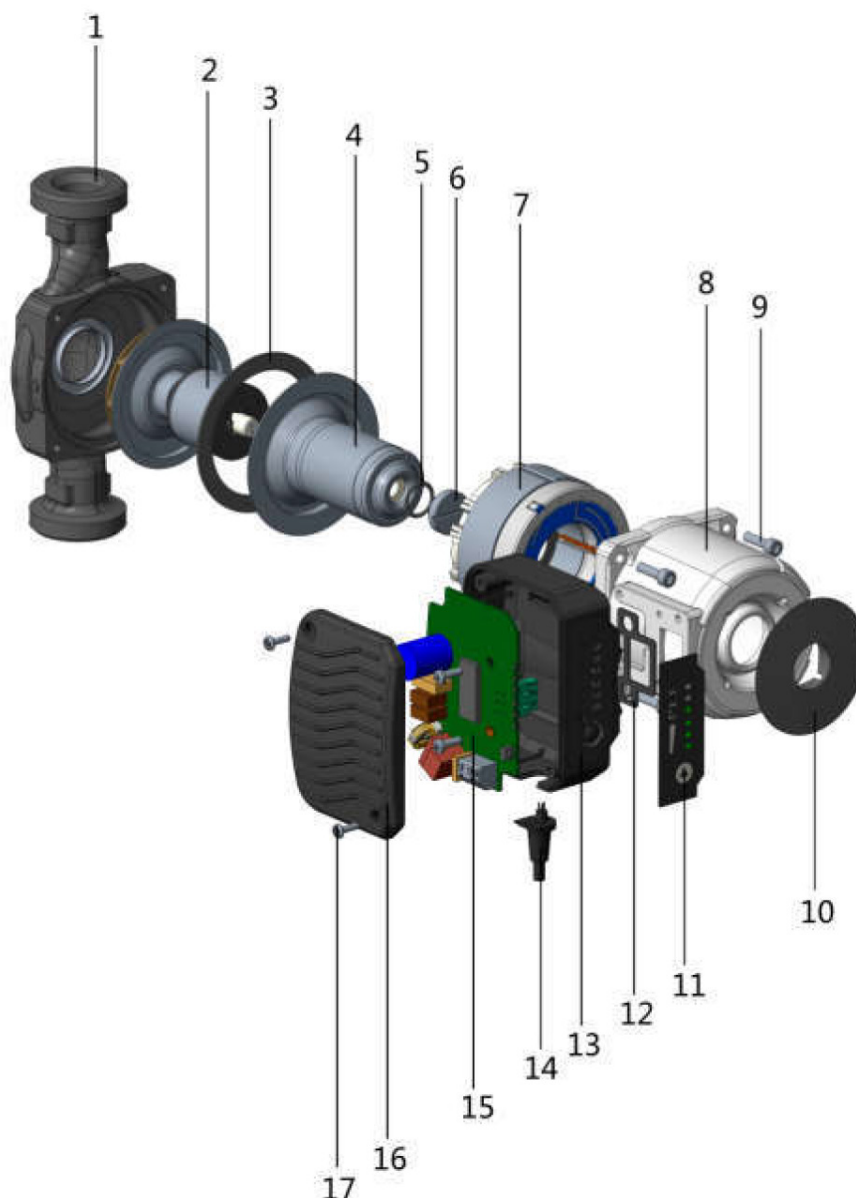
| MODELO<br>MODEL<br>MODÈLE | DN<br>mm | P <sub>1</sub><br>W | CAUDAL FLOW DÉBIT         |     |     |                          |      |      |                                 |      |      |      |      |      |       |       |       |
|---------------------------|----------|---------------------|---------------------------|-----|-----|--------------------------|------|------|---------------------------------|------|------|------|------|------|-------|-------|-------|
|                           |          |                     | ALTURA DE CARGA EN METROS |     |     | LOADING HEIGHT IN METRES |      |      | HAUTEUR DE CHARGEMENT EN MÈTRES |      |      |      |      |      |       |       |       |
|                           |          |                     | m <sup>3</sup> /h         | 0   | 0,4 | 0,8                      | 1,2  | 1,6  | 2,0                             | 2,4  | 2,5  | 3,0  | 4,0  | 5,0  | 6,0   | 7,0   | 8,0   |
|                           |          |                     | l/min                     | 0   | 6,7 | 13,3                     | 20,0 | 26,7 | 33,3                            | 40,0 | 41,7 | 50,0 | 66,7 | 83,3 | 100,0 | 116,7 | 133,3 |
| PA20-4-130                | 20       | 22                  |                           | 4,0 | 3,8 | 3,3                      | 2,7  | 2,2  | 1,4                             | 1,0  | 0,9  |      |      |      |       |       |       |
| PA20-6-130                | 20       | 45                  |                           | 6,0 | 5,9 | 5,3                      | 4,5  | 3,7  | 3,0                             | 2,5  | 2,3  | 1,8  |      |      |       |       |       |
| PA25-4-130                | 25       | 22                  |                           | 4,0 | 3,8 | 3,3                      | 2,7  | 2,2  | 1,4                             | 1,0  | 0,9  |      |      |      |       |       |       |
| PA25-6-130                | 25       | 45                  |                           | 6,0 | 5,9 | 5,3                      | 4,5  | 3,7  | 3,0                             | 2,5  | 2,3  | 1,8  |      |      |       |       |       |
| PA25-4-180                | 25       | 22                  |                           | 4,0 | 3,8 | 3,3                      | 2,7  | 2,2  | 1,4                             | 1,0  | 0,9  |      |      |      |       |       |       |
| PA25-6-180                | 25       | 45                  |                           | 6,0 | 5,9 | 5,3                      | 4,5  | 3,7  | 3,0                             | 2,5  | 2,3  | 1,8  |      |      |       |       |       |
| PA25-8-180                | 25       | 88                  |                           | 8,0 | 8,0 | 7,9                      | 7,8  | 7,7  | 7,3                             | 6,8  | 6,7  | 6,3  | 5,3  | 4,2  | 3,2   | 2,3   | 1,3   |
| PA32-4-180                | 32       | 22                  |                           | 4,0 | 3,8 | 3,3                      | 2,7  | 2,2  | 1,4                             | 1,0  | 0,9  |      |      |      |       |       |       |
| PA32-6-180                | 32       | 45                  |                           | 6,0 | 5,9 | 5,3                      | 4,5  | 3,7  | 3,0                             | 2,5  | 2,3  | 1,8  |      |      |       |       |       |
| PA32-8-180                | 32       | 88                  |                           | 8,0 | 8,0 | 7,9                      | 7,8  | 7,7  | 7,3                             | 6,8  | 6,7  | 6,3  | 5,3  | 4,2  | 3,2   | 2,3   | 1,3   |

## 3. MEDIDAS MEASURES MESURES



| MODELO<br>MODEL<br>MODÈLE | DIMENSIONES |         |        | DIMENSION | DIMENSIONS |          |
|---------------------------|-------------|---------|--------|-----------|------------|----------|
|                           | L (mm)      | L1 (mm) | H (mm) | B (mm)    | G (")      | N.W (kg) |
| PA20-4-130                | 126         | 104     | 130    | 130       | 1"         | 2,0      |
| PA20-6-130                | 126         | 104     | 130    | 130       | 1"         | 2,0      |
| PA25-4-130                | 126         | 104     | 130    | 130       | 1 1/2"     | 2,2      |
| PA25-6-130                | 126         | 104     | 130    | 130       | 1 1/2"     | 2,2      |
| PA25-4-180                | 126         | 100     | 180    | 130       | 1 1/2"     | 2,4      |
| PA25-6-180                | 126         | 100     | 180    | 130       | 1 1/2"     | 2,4      |
| PA25-8-180                | 134         | 104     | 180    | 130       | 1 1/2"     | 2,6      |
| PA32-4-180                | 148         | 97      | 180    | 130       | 2"         | 2,6      |
| PA32-6-180                | 148         | 97      | 180    | 130       | 2"         | 2,6      |
| PA32-8-180                | 148         | 97      | 180    | 130       | 2"         | 2,9      |

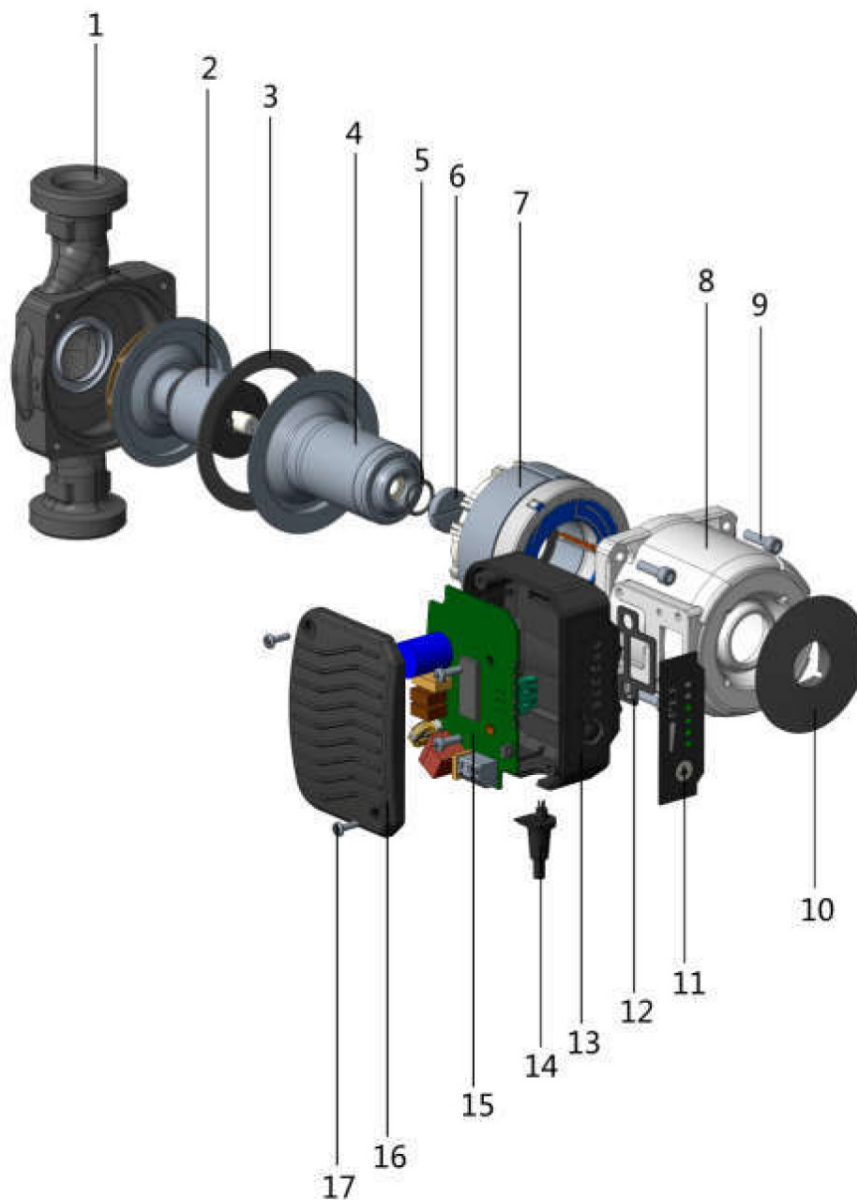
## 4. DESPIECE SPARE PARTS PIÈCES DE RECHANGE



| Nº | Nombre                        | Material       |
|----|-------------------------------|----------------|
| 1  | Cuerpo de la bomba            | Hierro fundido |
|    | Rodete                        | PES+GF         |
|    | Eje                           | Cerámica       |
|    | Tapa de la bomba              | SS 304         |
|    | Cojinete de empuje            | Grafito        |
| 2  | Cojinete radial               | Cerámica       |
|    | Casquillo del cojinete radial | EPDM           |
|    | Anillo magnético              | Ferrita        |
|    | Manguito del anillo magnético | SS 304         |
|    | Paquete de anillos magnéticos | PA66+30%GF     |
| 3  | Anillo de estanqueidad I      | EPDM           |
| 4  | Lata del rotor                | SS 304         |
|    | Cojinete de empuje            | Grafito        |

| Nº | Nombre                        | Material         |
|----|-------------------------------|------------------|
| 5  | Junta tórica                  | EPDM             |
| 6  | Grifo de aire                 | Latón            |
| 7  | Estator                       | -                |
| 8  | Carcasa del estator           | Aluminio         |
| 9  | Tornillos hexagonales         | Acero            |
| 10 | Placa de características      | PA66             |
| 11 | Panel de control              | PVC+PET          |
| 12 | Junta de la caja de control   | EPDM             |
| 13 | Asiento de la caja de control | PC               |
| 14 | Cable                         | -                |
| 15 | Placa de circuito impreso     | -                |
| 16 | Tapa de la caja de control    | PC o aluminio    |
| 17 | Tornillos                     | Acero inoxidable |

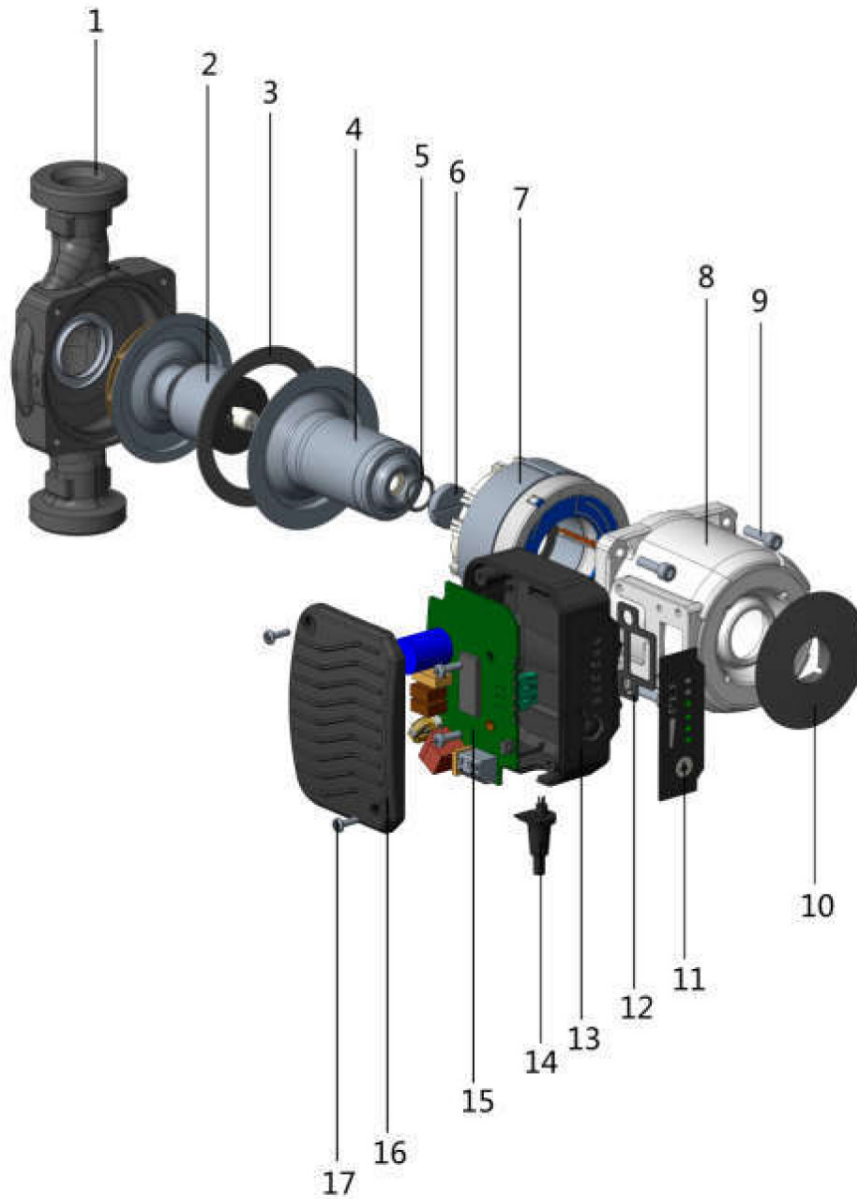
## 4. DESPIECE SPARE PARTS PIÈCES DE RECHANGE



| N° | Name                  | Material  |
|----|-----------------------|-----------|
| 1  | Pump body             | Cast iron |
|    | Impeller              | PES+GF    |
|    | Shaft                 | Ceramic   |
|    | Pump cover            | SS 304    |
|    | Thrust bearing        | Graphite  |
| 2  | Radial bearing        | Ceramic   |
|    | Radial bearing sleeve | EPDM      |
|    | Magnet ring           | Ferrite   |
|    | Magnet ring sleeve    | SS 304    |
| 3  | Sealring I            | EPDM      |
|    | Rotor can             | SS 304    |
| 4  | Thrust bearing        | Graphite  |

| N° | Name               | Material        |
|----|--------------------|-----------------|
| 5  | O-ring             | EPDM            |
| 6  | Air cock           | Brass           |
| 7  | Stator             | -               |
| 8  | Stator housing     | Aluminium       |
| 9  | Hex socket screws  | Steel           |
| 10 | Nameplate          | PA66            |
| 11 | Operation panel    | PVC+PET         |
| 12 | Control box gasket | EPDM            |
| 13 | Control box seat   | PC              |
| 14 | Cable              | -               |
| 15 | Drive PCB          | -               |
| 16 | Control box cover  | PC or aluminium |
| 17 | Screws             | Stainless steel |

## 4. DESPIECE SPARE PARTS PIÈCES DE RECHANGE



| N° | Nom                         | Matériau   |
|----|-----------------------------|------------|
| 1  | Corps de pompe              | Fonte      |
|    | Roue                        | PES+GF     |
|    | Arbre                       | Céramique  |
|    | Couvercle de la pompe       | SS 304     |
|    | Palier de butée             | Graphite   |
| 2  | Palier radial               | Céramique  |
|    | Manchon de roulement radial | EPDM       |
|    | Anneau magnétique           | Ferrite    |
|    | Manchon de bague magnétique | SS 304     |
|    | Anneau magnétique           | PA66+30%GF |
| 3  | Bague d'étanchéité I        | EPDM       |
|    | Boîte de rotor              | SS 304     |
| 4  | Palier de butée             | Graphite   |

| N° | Nom  | Matériau         |
|----|--|------------------|
| 5  | Joint torique                              | EPDM             |
| 6  | Robinet d'air                              | Laiton           |
| 7  | Stator                                     | -                |
| 8  | Boîtier du stator                          | Aluminium        |
| 9  | Vis à six pans creux                       | Acier            |
| 10 | Plaque signalétique                        | PA66             |
| 11 | Panneau de commande                        | PVC+PET          |
| 12 | Joint du boîtier de commande               | EPDM             |
| 13 | Siège du boîtier de commande               | PC               |
| 14 | Câble                                      | -                |
| 15 | Carte de circuit imprimé de l'entraînement | -                |
| 16 | Couvercle du boîtier de commande           | PC ou aluminium  |
| 17 | Vis  | Acier inoxydable |

# Proindecsa

C/ Paraguay, parc. 13-5/6  
Polígono industrial Oeste  
30820 Alcantarilla, Murcia (Spain)

Tel. : +34 968 880 852  
proindecsa@proindecsa.com

[www.proindecsa.com](http://www.proindecsa.com)



🇪🇺 Proindecsa S.L. no se hace responsable de los posibles errores u omisiones que pueda contener este catálogo, ni de los daños o perjuicios que puedan derivarse de su uso. Proindecsa S.L. se reserva el derecho de modificar o actualizar el contenido de este catálogo en cualquier momento y sin previo aviso.

✳️ Proindecsa S.L. shall not be liable for any errors or omissions that this catalogue may contain, nor for any damages that may arise from its use. Proindecsa S.L. reserves the right to modify or update the contents of this catalogue at any time and without prior notice.

