

**PYD**  
ELECTROBOMBAS

SERIE

# TIGER INOX

MODELOS 75-100

**DE ACHIQUE**

SUBMERSIBLE SEWAGE PUMP

POMPE DE RELEVAGE POUR EAUX USÉES



**CATÁLOGO TÉCNICO**

TECHNICAL CATALOGUE

CATALOGUE TECHNIQUE

## 1. DESCRIPCIÓN DESCRIPTION DESCRIPTION

Bombas sumergibles monofásicas para aguas residuales en acero inoxidable para bombear agua sucia, con sólidos en suspensión. Adecuada también para el vaciado de pozos negros, procesamiento de aguas residuales, industriales y sanitarias, etc.

- Single-phase submersible pumps for stainless steel wastewater to pump dirty water, with suspended solids. Also suitable for draining septic tanks, processing industrial and sanitary wastewater, etc.
- Pompes submersibles monophasées en acier inoxydable pour eaux usées pour pomper de l'eau sale, avec des solides en suspension. Convient également pour la vidange de fosses septiques, le traitement des eaux usées industrielles et sanitaires, etc.



### MATERIALES

**Cuerpo de bomba:** Acero INOX 304  
**Soporte del motor:** Acero INOX 304  
**Eje:** Acero INOX 304  
**Impulsor:** Acero INOX 316  
**Doble cierre mecánico:** Cer/Graf (con cámara de aceite interpuesta)  
**Incluye interruptor de nivel**  
**Cable:** 5 m

### MATERIALS

**Pump Body:** Stainless Steel 304  
**Motor Support:** Stainless Steel 304  
**Shaft:** Stainless Steel 304  
**Impeller:** Stainless Steel 316  
**Double Mechanical Closure:** Cer/Graf (with interposed oil chamber)  
**Includes level switch**  
**Cable:** 5 m

### MATÉRIELS

**Corps de pompe :** Acier inoxydable 304  
**Support moteur :** Acier inoxydable 304  
**Arbre :** Acier inoxydable 304  
**Turbine :** Acier inoxydable 316  
**Double fermeture mécanique :** Cer/Graf (avec chambre d'huile interposée)  
**Inclut un interrupteur de niveau**  
**Câble :** 5 m

### ÁREA DE TRABAJO

**Temperatura máx. del líquido:** 40°C  
**Grado de protección:** IP68  
**Aislamiento clase:** E  
**Profundidad máx. de inmersión:** 5 m

### WORKING RANGE

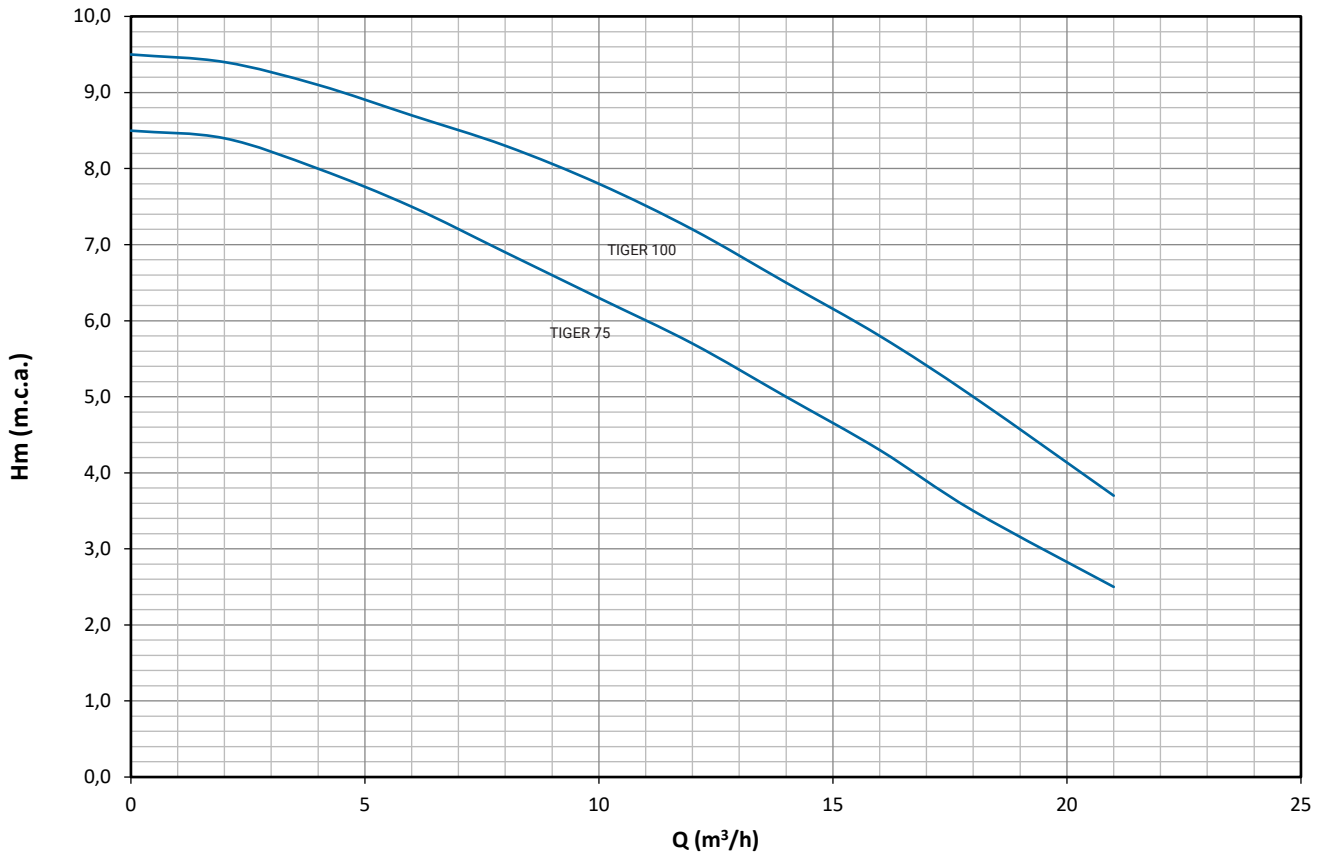
**Max. liquid temperature:** 40°C  
**Degree of protection:** IP68  
**Insulation class:** E  
**Maximum immersion depth:** 5 m

### PLAGE DE TRAVAIL

**Température max. du liquide:** 40°C  
**Degré de protection:** IP68  
**Isolation class:** E  
**Profondeur maximale d'immersion :** 5 m

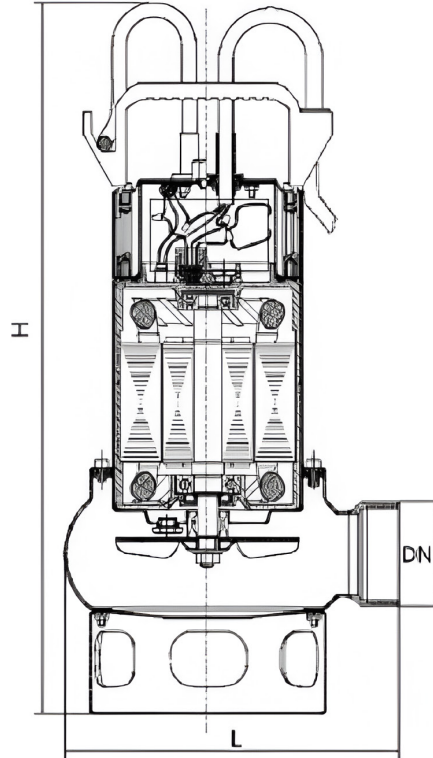
## 2. CURVAS CURVES COURBES

50 Hz n= 2890 min



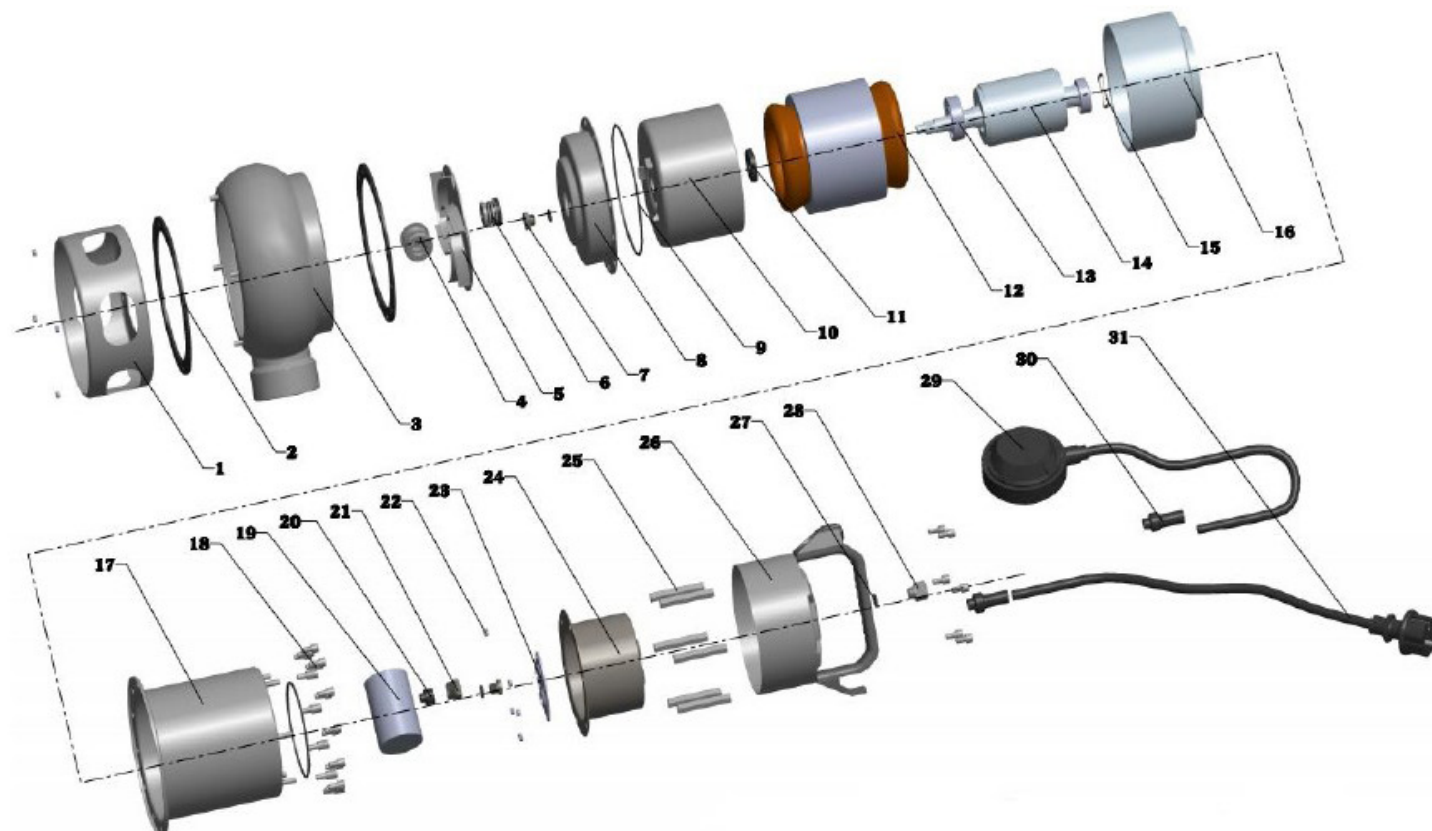
MODELO MODEL MODÈLE	P <sub>2</sub>		DN	PASO	INT.	COND.	PESO	CAUDAL FLOW DÉBIT																																
	kW	Hp						Ø"	mm	(A)	µF	Kg	m <sup>3</sup> /h	l/min	0	2	4	6	8	10	12	14	16	18	21															
TIGER 75 INOX	0,55	0,75	2	35	4,2	20	9,5	<table border="1"> <thead> <tr> <th colspan="4">ALTURA DE CARGA EN METROS</th> <th colspan="4">LOADING HEIGHT IN METRES</th> <th colspan="3">HAUTEUR DE CHARGEMENT EN MÈTRES</th> </tr> <tr> <th>8,5</th> <th>8,4</th> <th>7,8</th> <th>7,5</th> <th>6,8</th> <th>6,3</th> <th>5,8</th> <th>5,0</th> <th>4,3</th> <th>3,5</th> <th>2,5</th> </tr> </thead> </table>											ALTURA DE CARGA EN METROS				LOADING HEIGHT IN METRES				HAUTEUR DE CHARGEMENT EN MÈTRES			8,5	8,4	7,8	7,5	6,8	6,3	5,8	5,0	4,3	3,5	2,5
ALTURA DE CARGA EN METROS				LOADING HEIGHT IN METRES				HAUTEUR DE CHARGEMENT EN MÈTRES																																
8,5	8,4	7,8	7,5	6,8	6,3	5,8	5,0	4,3	3,5	2,5																														
TIGER 100 INOX	0,75	1,00	2	50	5,2	25	10,6	<table border="1"> <thead> <tr> <th colspan="4">ALTURA DE CARGA EN METROS</th> <th colspan="4">LOADING HEIGHT IN METRES</th> <th colspan="3">HAUTEUR DE CHARGEMENT EN MÈTRES</th> </tr> <tr> <th>9,5</th> <th>9,6</th> <th>9,1</th> <th>8,7</th> <th>8,1</th> <th>7,7</th> <th>7,2</th> <th>6,5</th> <th>5,8</th> <th>5,0</th> <th>3,7</th> </tr> </thead> </table>											ALTURA DE CARGA EN METROS				LOADING HEIGHT IN METRES				HAUTEUR DE CHARGEMENT EN MÈTRES			9,5	9,6	9,1	8,7	8,1	7,7	7,2	6,5	5,8	5,0	3,7
ALTURA DE CARGA EN METROS				LOADING HEIGHT IN METRES				HAUTEUR DE CHARGEMENT EN MÈTRES																																
9,5	9,6	9,1	8,7	8,1	7,7	7,2	6,5	5,8	5,0	3,7																														

### 3. MEDIDAS MEASURES MESURES



MODELO MODEL MODÈLE	L	H	DN	Dim. (mm)	KG
TIGER 75 INOX	210	450	51	230x200x465	9,5
TIGER 100 INOX	220	480	51	230x200x465	10,6

## 4. DESPIECE SPARE PARTS PIÈCES DE RECHANGE



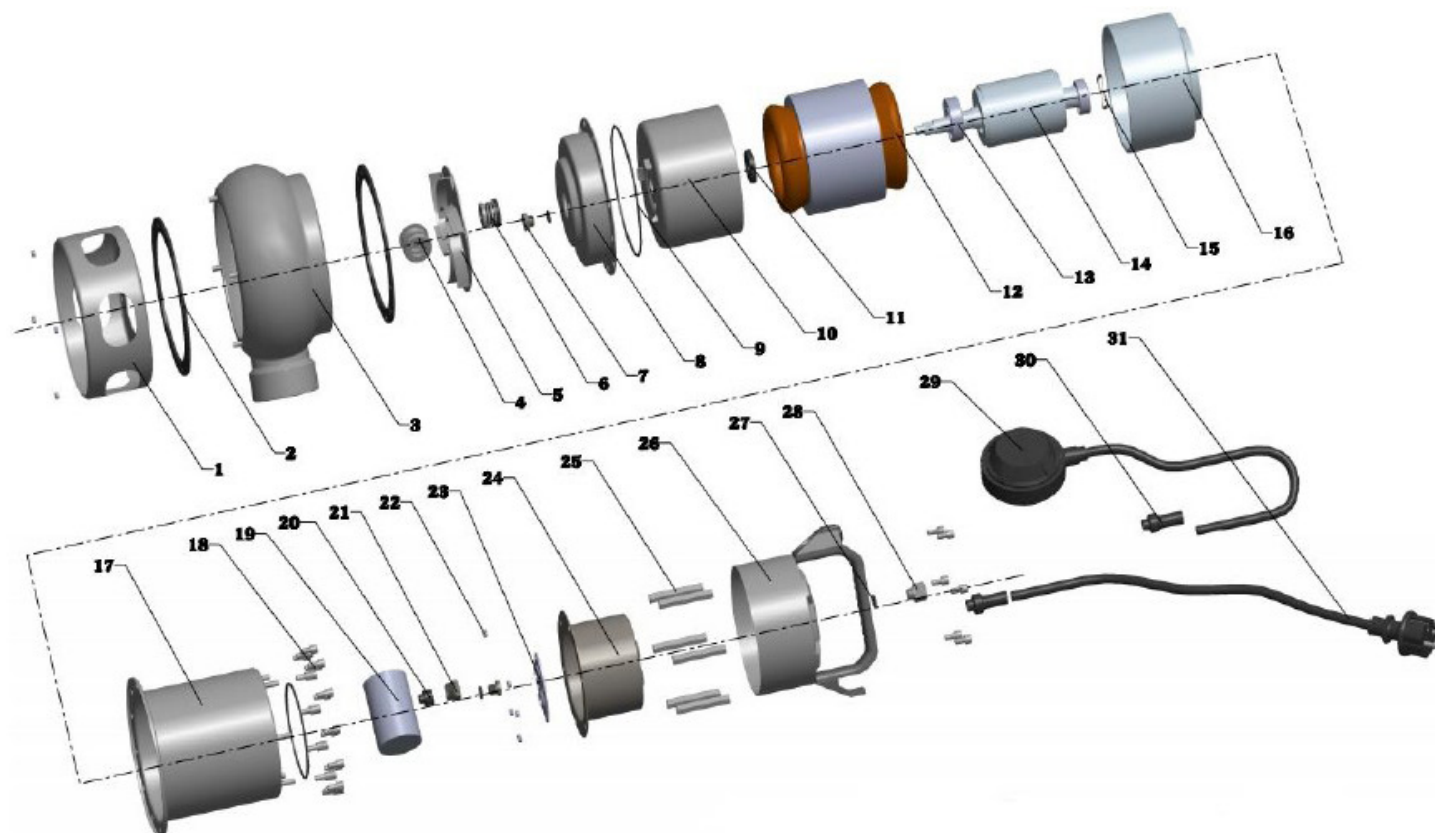
Nº	Nombre
1	Base de la bomba
2	Arandela de goma
3	Cuerpo de la bomba
4	Tornillo
5	Impulsor
6	Cierre mecánico
7	Grifo de aire
8	Cobertura de la cámara de aceite

9	Anillo tórico
10	Base de rodamiento inferior
11	Sello de eje
12	Estátor
13	Rodamiento
14	Rotor
15	Resorte ondulado
16	Base de rodamiento superior
17	Base del motor

18	Tornillo
19	Condensador
20	Casquillo aislante
21	Cable
22	Tornillo
23	Abrazadera de cable
24	Caja de bornes
25	Barra de tracción
26	Tapa y asa

27	Arandela de goma
28	Grifo de aire
29	Flotador
30	Manguito del cable
31	Cable con enchufe

## 4. DESPIECE SPARE PARTS PIÈCES DE RECHANGE



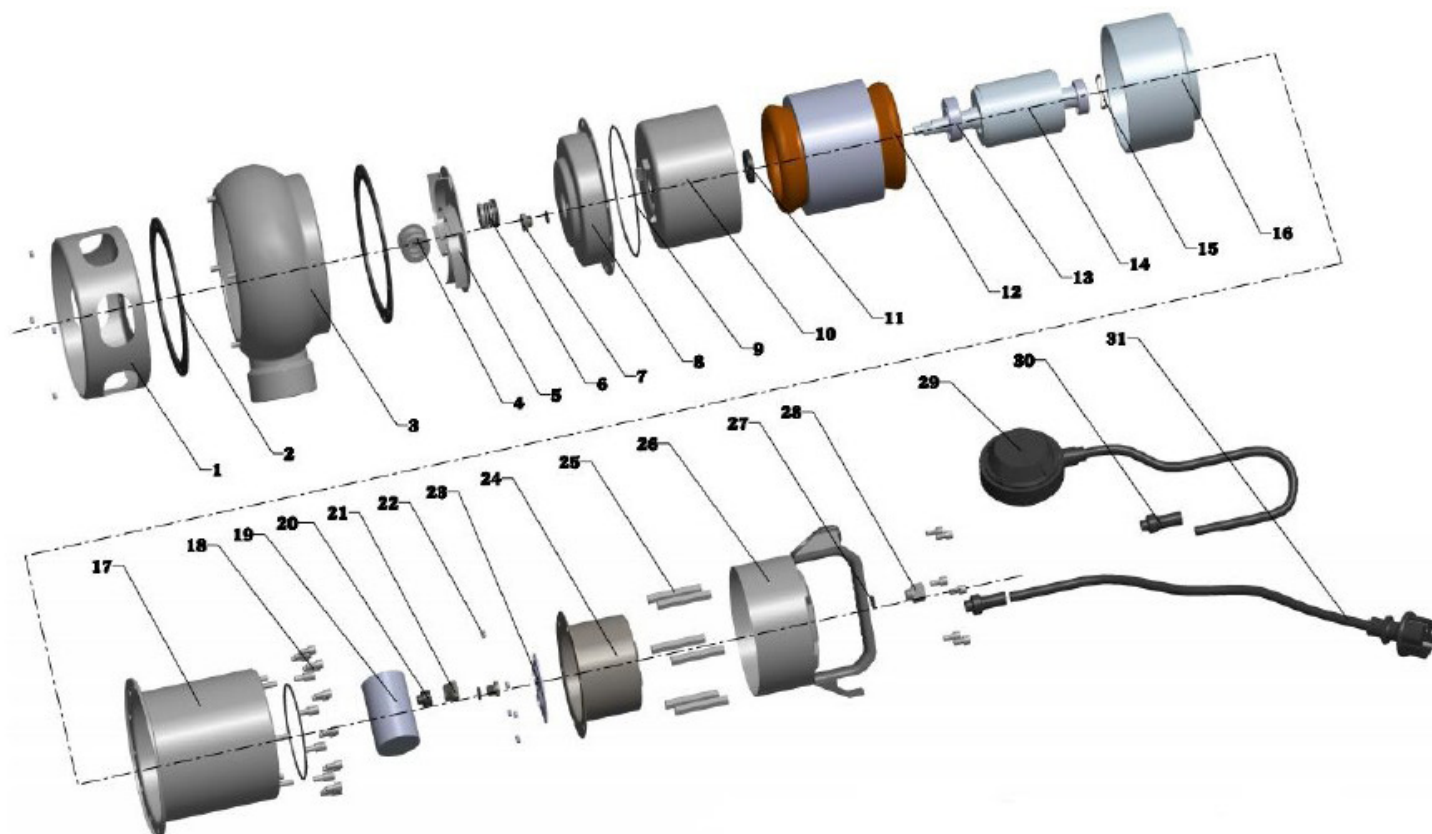
N°	Name
1	Pump base
2	Rusher washer
3	Pump body
4	Screw
5	Impeller
6	Mechanical seal
7	Air cock
8	Oilchamber cover

9	O-ring
10	Lower bearing base
11	Framework seal
12	Stator
13	Bearing
14	Rotor
15	Wave spring
16	Upper bearing base
17	Motor base

18	Screw
19	Capacitor
20	Insulating bushing
21	Cable
22	Screw
23	Cable clamp
24	Terminal box
25	Pull rod
26	Top over and handle

27	Rubber washer
28	Air cock
29	Float
30	Cable sleeve
31	Cable with plug

## 4. DESPIECE SPARE PARTS PIÈCES DE RECHANGE



N°	Nom
1	Base de la pompe
2	Laveur de rondelles
3	Pump body
4	Corps de pompe
5	Roue
6	Garniture mécanique
7	Air cock
8	Couvercle de chambre à huile

9	Joint torique
10	Base inférieure du palier
11	Joint d'étanchéité du cadre
12	Stator
13	Palier
14	Rotor
15	Ressort à vagues
16	Upper bearing base
17	Base supérieure du palier

18	Vis
19	Condensateur
20	Douille isolante
21	Câble
22	Vis
23	Serre-câble
24	Boîte à bornes
25	Tige de traction
26	Top over et hable

27	Rondelle en caoutchouc
28	Robinet d'air
29	Flotteur
30	Manchon de câble
31	Câble avec fiche

# Proindecsa

C/ Paraguay, parc. 13-5/6  
Polígono industrial Oeste  
30820 Alcantarilla, Murcia (Spain)

Tel. : +34 968 880 852  
proindecsa@proindecsa.com

[www.proindecsa.com](http://www.proindecsa.com)



🇪🇸 Proindecsa S.L. no se hace responsable de los posibles errores u omisiones que pueda contener este catálogo, ni de los daños o perjuicios que puedan derivarse de su uso. Proindecsa S.L. se reserva el derecho de modificar o actualizar el contenido de este catálogo en cualquier momento y sin previo aviso.

✳️ Proindecsa S.L. shall not be liable for any errors or omissions that this catalogue may contain, nor for any damages that may arise from its use. Proindecsa S.L. reserves the right to modify or update the contents of this catalogue at any time and without prior notice.

